



クレシェンドビル

クレシェンドビル

新横浜駅徒歩5分の好立地

アリーナ通りに面した、視認性と利便性を兼ね備えたロケーション

SELLING POINTS

駐車場
複数台貸出可能

SELLING POINTS

街並みに調和した
重厚感溢れる外観

SELLING POINTS

大理石設えの
格式高いエントランス

OUTLINE

物件概要

- 所在地(住居表示)／神奈川県横浜市港北区新横浜2-3-4
- 交通／ 東海道新幹線、JR横浜線「新横浜」駅 徒歩5分
相鉄新横浜線、東急新横浜線、市営地下鉄ブルーライン「新横浜」駅 徒歩5分
- 構造／鉄骨鉄筋コンクリート造
- 規模／地上9階 地下1階
- 敷地面積／1,424.81㎡（登記面積）
- 延床面積／5,534.88㎡
- 竣工／1987年7月
- 基本設計／日本建築デザイン株式会社
- 実施設計・施工／大成建設株式会社

MAP

現地案内図



J R 横浜線
東海道新幹線
横浜市営地下鉄ブルーライン

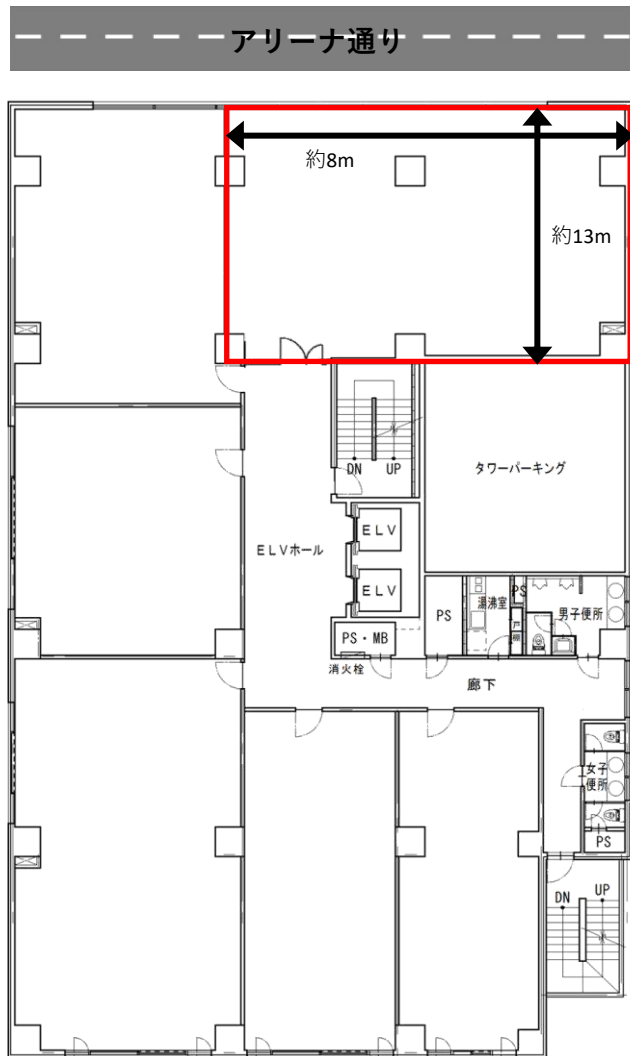
「新横浜」駅

徒歩 **5** 分

区画情報

3F
平面図 (事務所)

契約面積：**33.82** 坪 (111.80㎡)
天高：2,560mm OA：40mm 床荷重：300kg/㎡



男子トイレ 1室・小2基
女子トイレ 2室

↑ 天井高
2,560mm

↓ 床荷重
300kg/㎡

OAフロア
40mm

セントラル
空調

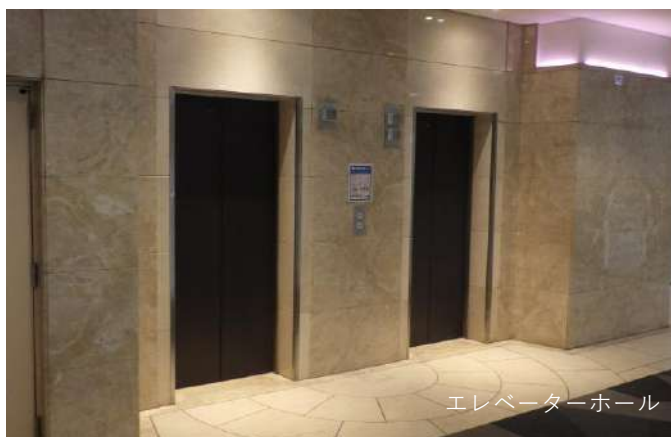


貸室 (参考)

写真



エントランス（外側）



エレベーターホール



エントランス（内側）



総合案内板（1F）



給湯室



洗面台（男子トイレ）

物件概要

- ビル開館時間／全日7：00～20：00常時開館
上記以外の時間帯もカードキーにて通用口より24時間入退館可能
年末年始：12月31日～1月3日は閉館

- 天井高／2,560mm ※OA床上からの計測

- 床仕様／OA床（40mm）

- 床荷重／300kg/m²

- 照明器具／LED

- 電気容量／増設については応相談

- 空調方式／セントラル空調
空調利用時間制限あり：月～金7：00～23：00、土日祝7：00～21：00
※空調料は賃料に含みません

- エレベーター／乗用2基（11人乗・重量制限750kg）
出入口：W800mm × H2,100mm かが内：W1,400mm × D1,350mm × H2,240mm

- 警備／機械警備
警備セット後の室内はパッシブセンサー（人感センサー）が作動

- 喫煙所／なし

- アスベスト／建物調査会社による2018年7月付の建物状況調査報告書に拠る
アスベスト含有のある吹付け材の使用は確認されなかったと報告されている

- 光ケーブル／MDFまで引き込み済み

- 全館停電日／年に1回「全館停電」を実施

- 耐震基準／新耐震基準

- 館内細則／管理上の約束事をまとめた館内細則あり

- 業者指定／内装工事、清掃などの業者は指定あり

- 貸主／みずほ信託銀行株式会社

- 業務形態／業務受託物件（PBM）

- 非常発電機／あり（共用部供給のみ）

- フラッパーゲート／なし

- 貸会議室／なし

ROOM RENTAL INFORMATION

賃貸借室のご案内

階数	契約面積 (㎡)	契約面積 (坪)	用途	賃料/坪	共益費/坪	敷金	入居可能日	契約形態
3F	111.80㎡	33.82坪	事務所	ご相談	賃料に含む	12ヶ月	2026年9月1日	普通借

- ・契約面積はネット面積となります。契約面積は壁芯計算にて算出。
- ・敷金償却なし、再契約料なし。
- ・2026年4月時点の情報です。

諸費用

- 電気料/低圧電力(電気需給会社請求額) 及び高圧電力請求額より面積按分
- 空調料/基本単価@1,160円/kwh ※個別メーターにて課金
- 水道料/共益費に含む
- 清掃料/専用部清掃は指定業者と別途契約
- 社名案内板/エントランス・各階エレベーターホールに社名案内板あり
※案内板の作成費用はテナント負担 (色・字体: 指定あり)
- その他実費/入退館カードの追加発行等は実費負担
(入居時カードキー3枚、鍵3本は無料貸与。追加時はカードキー: 2,100円/枚・鍵: 2,000円/本)
※鍵の追加発行の場合には本数に関係なく別途送料1,000円が発生します。
- 駐車場/機械式駐車場 (屋内/合計30台) ※空き台数についてはお問い合わせください。
サイズ制限 (全長5.05m、全幅1.85m(タイヤ外寸1.71m)、全高1.60m、重量1.6 t 以内)
駐車料金: 25,000円/台・月 敷金: 2ヶ月
※駐車場は24時間使用可能
- 看板料/エントランス前自立看板に社名を掲載
10,000円/月 テナント負担(字体: 指定あり)

※連帯保証人を立てていただくようお願いいたします。

※契約書の捺印は実印をお願いいたします。

※入居審査のために各種資料をご提出いただき、また、お時間をいただくことがございますので、予めご了承ください。

※お支払いいただく賃料等(敷金を除く)には別途消費税が発生いたします。

