

ONEST大宮吉敷町ビル

ONEST Omiya Kishiki-Cho Building



株式会社ザイマックス

担当：大久保昌美 ☎ 080-3484-1865

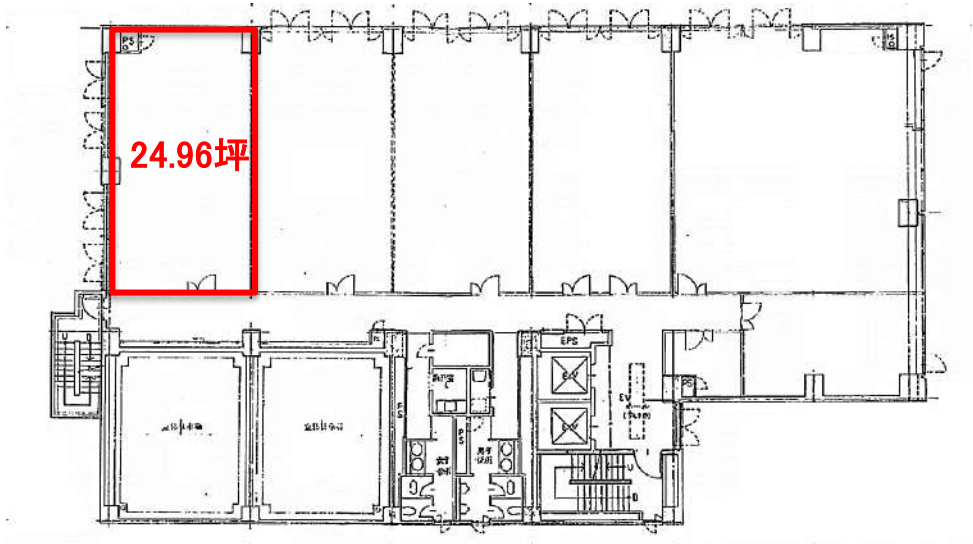
- ◆大宮駅から徒歩9分
- ◆交通至便な有人管理のビル
- ◆専用部LED化済み
- ◆2023年1月
エントランスリニューアル済み
- ◆駐車場複数台空き有り

物件概要 OUTLINE

| | |
|------|-----------------------------|
| 所在地 | 埼玉県さいたま市大宮区吉敷町1-23-1 |
| 交通 | JR線、東武野田線「大宮」駅徒歩9分 |
| 構造 | 鉄骨鉄筋コンクリート造 |
| 規模 | 陸屋根8階建 |
| 延床面積 | 6,155.16㎡ |
| 竣工 | 1991年10月 |
| 設計 | 鹿島建設株式会社 |
| 施工 | 鹿島建設(株)・千代本工業(株)・東洋建設(株) JV |



7F 平面図



天高 : 2,560mm OA : 40mm 床荷重 : 300kg/m²

※詳細部分は現況をご確認ください

ONEST大宮吉敷町ビル 賃貸借室のご案内

2026年3月 作成

ご契約条件の有効期限は3ヶ月となります。ご相談は物件担当者まで

| 階数 | 契約面積 (㎡) | 契約面積 (坪) | 用途 | 賃料/坪 | 共益費/坪 | 敷金 | 入居可能日 | 契約形態 |
|----|-------------|-------------|-----|------|-------|------|-----------|------|
| 7F | 82.53㎡ | 24.96坪 | 事務所 | ご相談 | 賃料に含む | 12ヶ月 | 2026年8月1日 | 普通借 |

- ・ 契約面積にはトイレ・給湯室等の面積を含まず。
- ・ 契約面積は壁芯計算にて算出。
- ・ 敷金償却なし、更新料なし。

諸費用

電気料 (従量固定単価(41.00円/Kw[税別]) + 燃料調整費単価[税別] + 市場価格調整項[税別] + 再工ネ賦課金単価[税別]) × テナント使用量

空調料 電気料の請求に含む。

清掃料 専用部清掃は指定業者と別途契約。 ※仕様・金額については応相談。

社名案内板 エントランス等に社名案内板あり。
案内板の作成費用はテナント負担。(色・字体：指定あり)

その他実費 入退館カードの追加発行等は実費負担。
(入居時3枚は無料貸与。追加時は1,500円/枚、紛失時は抹消手数料3,500円/枚)

駐車場 機械式駐車場・三段式駐車場
機械式：サイズ制限 (全長5.00m、全幅1.95m、全高1.55m、重量1.70 t 以内)
三段式：サイズ制限 (全長5.05m、全幅1.85m、全高1.55m、重量2.00 t 以内)
駐車料金：ご相談 敷金：3ヶ月
※駐車場は7:00～21:00までシャッター開放。カードキーにて24時間利用可能。
※複数台空き有り(時期・金額相談)

※上記諸費用の額は変更させていただくことがあります。

※契約書の捺印は実印をお願いします。

※入居審査のために各種資料の提出をお願いすることや、審査期間中お待ちいただくことがございますので、予めご了承ください。

※敷金を除く金額には別途消費税が発生します。

※連帯保証人を付けることをお願いする場合があります。

物件概要

| | |
|--------|---|
| ビル開館時間 | 月～金（祝除く）8：00～18：00は常時開館（エントランス） 全日（祝除く）7：00～20：00は常時開館（通用口） 上記以外の時間帯もカードキーにて通用口より24時間入退館可能 年末年始等の開館日程は別途連絡 |
| 天井高 | 2,560mm ※OA床上からの計測 |
| 床仕様 | OA床（40mm） |
| 照明器具 | LED |
| 電気容量 | 50VA/m ² ※増設に関しては応相談。 |
| 空調方式 | 個別空調 個別制御空調により24時間使用可能、コントローラーあり ※2020年空調更新済 |
| エレベーター | 乗用2基（15人1000kg） 出入口W1000 H2100（mm） カゴ内法W1600 D2100（mm）※2020年6月リニューアル工事完了 |
| 警備 | 機械警備 警備セット後の室内はパッシブセンサー（人感センサー）が作動 管理人常駐：月～金（祝除く）9：00～18：00 |
| 喫煙所 | あり ※2020年2月リニューアル工事完了 |
| アスベスト | 「大気汚染防止法に基づく専門調査機関による2013年7月5日付の検体調査によると、吹付アスベストの使用は認められませんでした。なお、大気汚染防止法の改正（令和2年）に伴い、2013年の調査結果以外においても施工の際に施主による調査を行う必要がある場合がございます。」 |
| 光ケーブル | MDFまで引き込み済。（NTT） |
| 全館停電日 | 年に一度「全館停電」を実施。 |
| 耐震基準 | 新耐震基準 |
| 館内細則 | 管理上の約束事をまとめた館内細則あり。 |
| 貸主 | 三井住友信託銀行株式会社 |
| 業務形態 | 業務受託物件（PBM） |



※首都高速 埼玉新都心線 新都心西ICより1.3km

JR線

「大宮」 駅 徒歩 9 分

東武野田線

「大宮」 駅 徒歩 9 分

ONEST大宮吉敷町ビル 写真集

ビル外観



エントランス



エレベーターホール



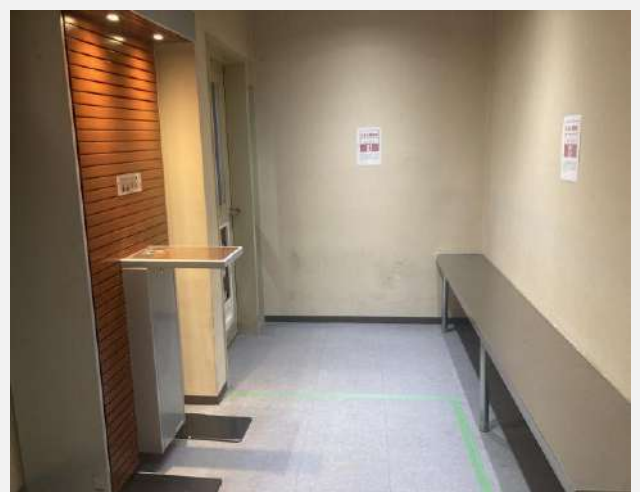
エレベーター内



貸室（仕上がりイメージ）



喫煙所



3段式駐車場



機械式駐車場



