



アーバン・V北与野ビル

アーバンブイキタヨノビル

「北与野駅」至近、さいたま新都心駅も徒歩圏のマルチアクセス

SELLING POINTS

北与野駅徒歩1分
さいたま新都心駅徒歩8分

SELLING POINTS

全館LED化済み

SELLING POINTS

空調更新済み

OUTLINE

物件概要

- 所在地(住居表示)／埼玉県さいたま市中央区上落合2-11-27
- 交通／JR埼京線「北与野」駅 徒歩1分、JR京浜東北線「さいたま新都心」駅 徒歩8分
- 構造／鉄骨造
- 規模／地上3階
- 敷地面積／11,228.95㎡（登記面積）
- 延床面積／3,740.09㎡
- 竣工／2001年3月
- 基本設計／株式会社類設計室
- 実施設計・施工／熊谷・戸田経常建設共同企業体

MAP

現地案内図



J R 埼京線

「北与野」駅

徒歩 **1**分

J R 京浜東北線

「さいたま新都心」駅

徒歩 **8**分

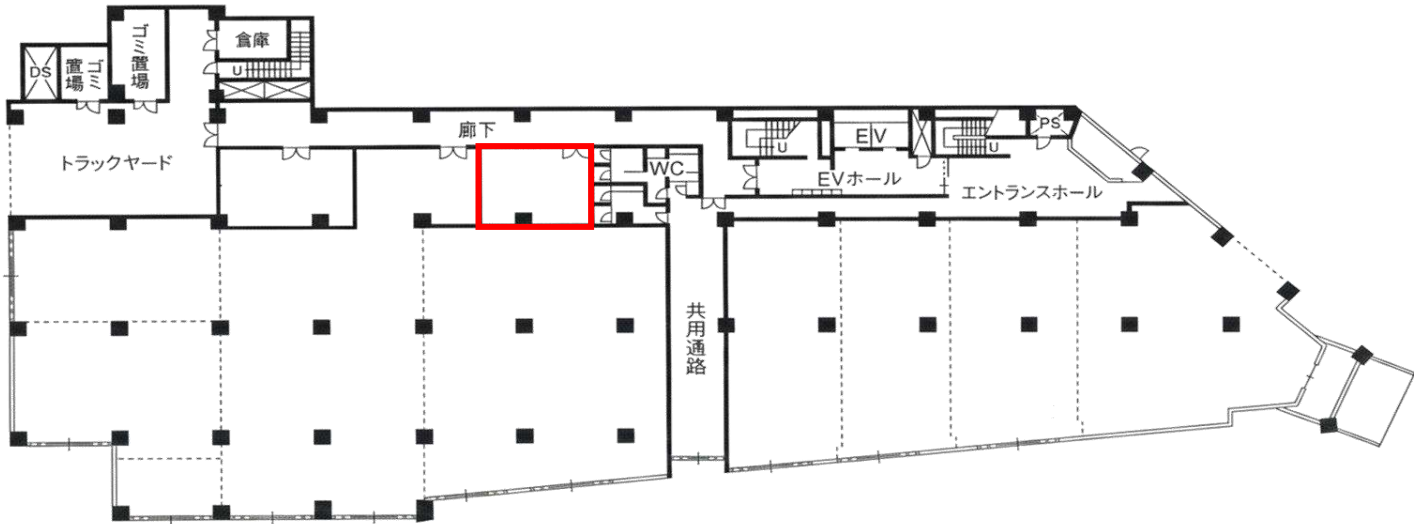
※両駅はプロムナードで直結しています

©GeoTechnologies Inc.
許諾番号：PL1905

区画情報

1F
平面図 (事務所)

契約面積: **13.23** 坪 (43.70m²)
天高: 2,700mm OA: なし 床荷重: 300kg/m²



| | |
|--|--|
| | 男子トイレ 1室・小2基 女子トイレ 2室 多目的トイレ: 1室 |
|--|--|

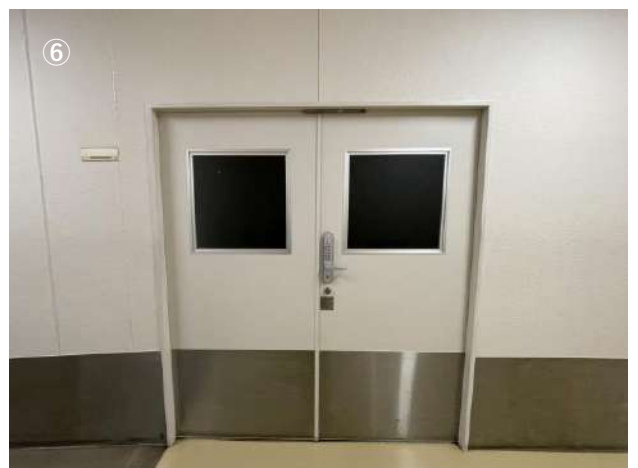
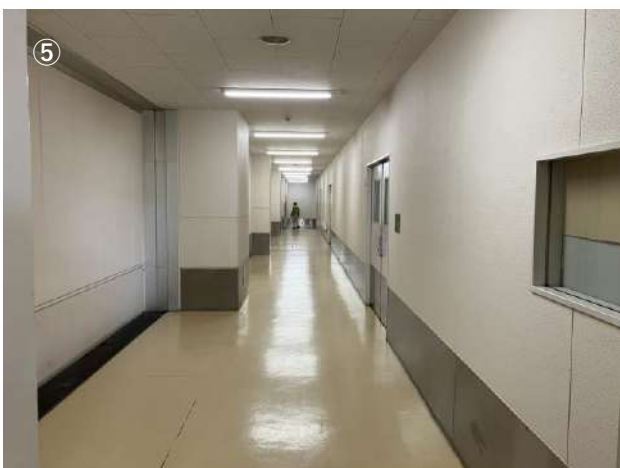
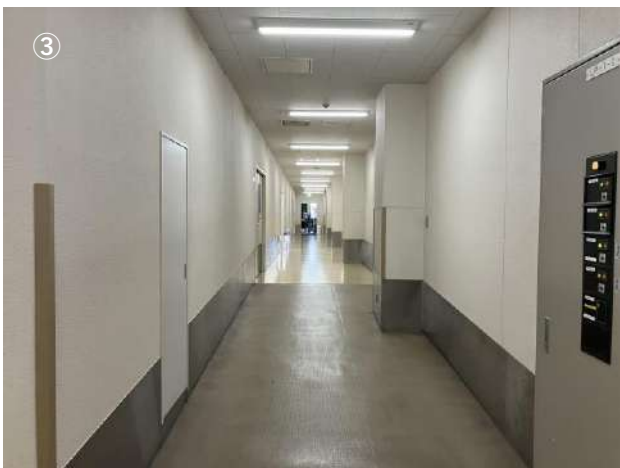
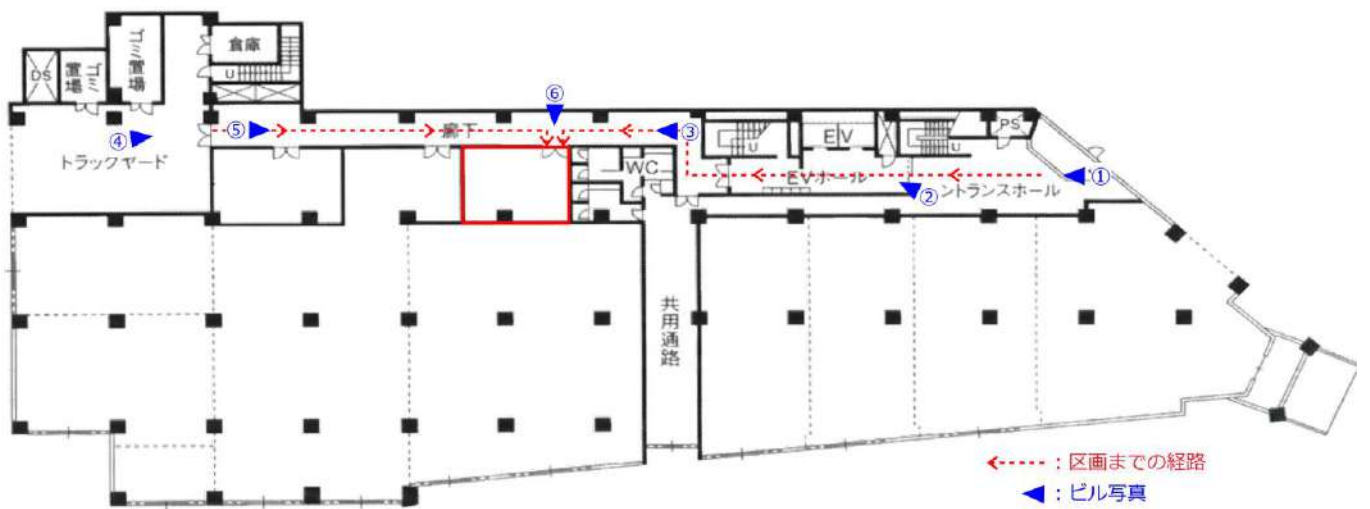
| | |
|--|----------------|
| | 天井高 2,700mm |
|--|----------------|

| | |
|--|--------------|
| | 床荷重 300kg |
|--|--------------|

| | |
|--|------|
| | OAなし |
|--|------|

| | |
|--|------|
| | 個別空調 |
|--|------|

貸室までの経路



外部看板



外部看板設置箇所



物件概要

- ビル開館時間／エントランス：全日 8：00～21：00は常時開館
 通用口：全日24時間（カード式）
 上記以外の時間帯もカードキーにて通用口より24時間入退館可能
 年末年始等の開館日程は別途連絡
- 天井高／2,700mm
- 床仕様／OAなし
- 床荷重／300kg/m²
- 照明器具／LED
- 電気容量／60VA/m² ※増設に関しては応相談
- 空調方式／個別空調
 24時間使用可能
- エレベーター／乗用2基（11人乗）
 出入口：W1,000mm × H2,100mm カゴ内：W1,600mm × D2,100mm 重量制限750kg
- 警備／機械警備（24時間対応）
 常駐警備（セントラル警備保障）
- 喫煙所／あり
- アスベスト／未調査
- 光ケーブル／MDFまで引き込み済（NTT）
- 全館停電日／年に1回「全館停電」を実施
- 耐震基準／新耐震基準
- 館内細則／管理上の約束事をまとめた館内細則あり
- 業者指定／内装工事、清掃などの業者は指定あり
- 貸主／株式会社ジェイアール東日本都市開発
- 業務形態／業務受託物件（PM）

ROOM RENTAL INFORMATION

賃貸借室のご案内

| 階数 | 契約面積 (㎡) | 契約面積 (坪) | 用途 | 賃料/坪 | 共益費/坪 | 敷金 | 入居可能日 | 契約形態 |
|----|-------------|-------------|-----|------|-------|------|-------|------|
| 1F | 43.70㎡ | 13.23坪 | 事務所 | ご相談 | 賃料に含む | 12ヶ月 | 即日可 | 普通借 |

- ・契約面積はネット面積となります。契約面積は壁芯計算にて算出。
- ・敷金償却なし、再契約料なし。
- ・2026年6月時点の情報です。

諸費用

- 電気料/固定単価(30.08円) + 補正単価(毎月変動) × テナント使用量
- 空調料/電気料の請求に含む
- 清掃料/専用部清掃は指定業者と別途契約 ※仕様・金額については応相談
- 社名案内板/エントランス等に社名案内板あり
案内板の作成費用はオーナー負担 (色・字体指定あり)
- その他実費/入退館カードの追加発行等は実費負担
(入居時3枚は無料貸与。追加時は1,500円/枚、紛失時は抹消手数料1,500円/枚)
- 駐車場/立体駐車場
駐車料金：ご相談 敷金：3ヶ月

※連帯保証人を立てていただくようお願いいたします。

※契約書の捺印は実印をお願いいたします。

※入居審査のために各種資料をご提出いただき、また、お時間をいただくことがございますので、予めご了承ください。

※お支払いいただく賃料等(敷金を除く)には別途消費税が発生いたします。

