



ラムザ（ラムザタワー）

J R線「武蔵浦和」駅直結
ビル内とビル周辺には医療機関、コンビニ・飲食店等が充実

SELLING POINTS

ペデストリアンデッキ経由
駅徒歩1分

SELLING POINTS

各階に
共用リフレッシュスペース
喫煙室あり

SELLING POINTS

貸室LED化済
(2026年3月)

OUTLINE

物件概要

- 所在地(住居表示)／埼玉県さいたま市見沼区沼影1-10-1
- 交通／JR線「武蔵浦和」駅 徒歩1分
- 構造／鉄骨鉄筋コンクリート造
- 規模／地上27階 地下1階
- 敷地面積／360.24㎡（登記面積）
- 延床面積／73,372.80㎡
- 竣工／1998年2月
- 基本設計／株式会社久米設計、株式会社アイ・テック計画
- 実施設計・施工／株式会社銭高組、前田建設工業株式会社JV

MAP

現地案内図

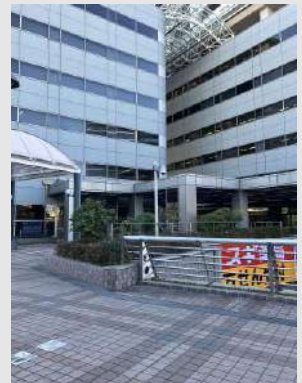


J R 線

「武蔵浦和」駅

徒歩 **1** 分

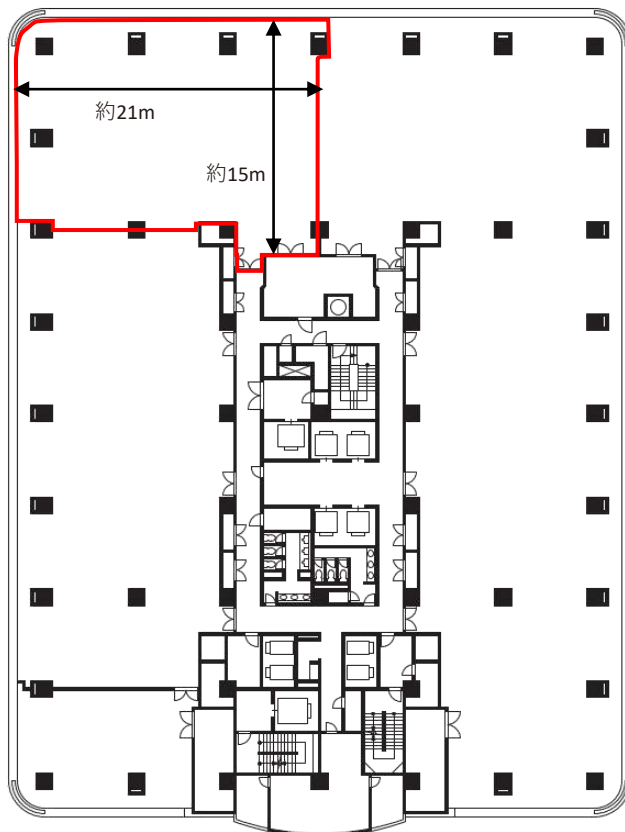
ペDESTリアンデッキ直結



区画情報

4F
平面図 (事務所)

契約面積：**103.87** 坪 (343.38㎡)
天高：2,550mm OA：70mm 床荷重：300kg/㎡



男子トイレ 3室・小3基
女子トイレ 3室



天井高
2,550mm



床荷重
300kg/㎡



OAフロア
70mm



セントラル
空調

写真



エントランス



エレベーターホール



リフレッシュスペース



喫煙室



洗面台



トイレ

物件概要

- ビル開館時間／正面出入口（2階）：全日（祝祭日含む）8：00～21：00は常時開館
 通用口（1階） ：全日（祝祭日含む）7：00～23：00は常時開館
 通用口（B1階） ：全日（祝祭日含む）常時開館 ※但し23:00～7:00はインターホンによる解錠
 年末年始等の開館日程は別途連絡

- 天井高／2,550mm

- 床仕様／OA床70mm

- 床荷重／300kg/m²

- 照明器具／LED

- 電気容量／50VA/m² ※増設に関しては応相談

- 空調方式／セントラル空調
 個別制御空調により温度調節可能

- エレベーター／乗用4基（15人乗）
 出入口：W900mm × H2,100mm カゴ内：W1,600mm × D1,500mm 重量制限1,000kg
 乗用・非常用1基（27人乗）
 出入口：W1,000mm × H2,100mm カゴ内：W1,800mm × D2,100mm 重量制限1,800kg

- 警備／24時間常駐管理

- 喫煙所／あり（各階リフレッシュスペース内）

- 光ケーブル／MDFまで引き込み済（NTT）

- 全館停電日／年に1回「全館停電」を実施

- 耐震基準／新耐震基準

- 館内細則／管理上の約束事をまとめた館内細則あり

- 業者指定／内装工事、清掃などの業者は指定あり

- 貸主／株式会社ザイマックス

- 業務形態／業務受託物件（PM）

- 非常用発電機／あり（共用部供給のみ）

- フラPPERゲート／なし

- 貸会議室／なし

ROOM RENTAL INFORMATION

賃貸借室のご案内

階数	契約面積 (㎡)	契約面積 (坪)	用途	賃料/坪	共益費/坪	敷金	入居可能日	契約形態
4F	343.38㎡	103.87坪	事務所	ご相談	4,000円	12ヶ月	2026年10月1日	普通借

- ・契約面積はネット面積となります。契約面積は壁芯計算にて算出。
- ・敷金償却なし、再契約料なし。
- ・2026年4月時点の情報です。

諸費用

- 電気料／(47kWh+燃料調整費+再エネ賦課金) × (専用部使用量+ 3~7階共用部使用量面積按分)
※専用部は個別メーターにて課金
- 空調料／電気料の請求に含む
- 水道料／変動単価 ※面積按分請求
- 清掃料／専用部清掃は指定業者と別途契約 ※仕様・金額については応相談
- 社名案内板／エントランス等に社名案内板あり
案内板の作成費用はテナント負担 (施工業者、色、字体：指定あり)
- その他実費／セキュリティカードの追加発行等は実費負担
(入居時3枚は無料貸与。追加時は3,000円/枚、紛失時は別途請求)
- 駐車場／機械式駐車場 (4タイプあり)
サイズ制限 (全長5.00m、全幅1.80~1.85m、全高1.55~1.85m、重量普通車1.7~1.9 t 以内)
駐車料金：21,000円/台・月 敷金：2ヶ月

※連帯保証人を立てていただくようお願いいたします。

※契約書の捺印は実印をお願いいたします。

※入居審査のために各種資料をご提出いただき、また、お時間をいただくことがございますので、予めご了承ください。

※お支払いいただく賃料等(敷金を除く)には別途消費税が発生いたします。

