



N F 本郷ビル

エヌエフホンゴウビル

「本郷三丁目」駅より徒歩5分、
「御茶ノ水」駅も徒歩圏で多路線アクセスの便利なロケーション！

SELLING POINTS

自由に使える
1棟貸し

SELLING POINTS

都内では希少！
敷地内駐車場58台完備

SELLING POINTS

ファサード、エントランス
2008年リニューアル済

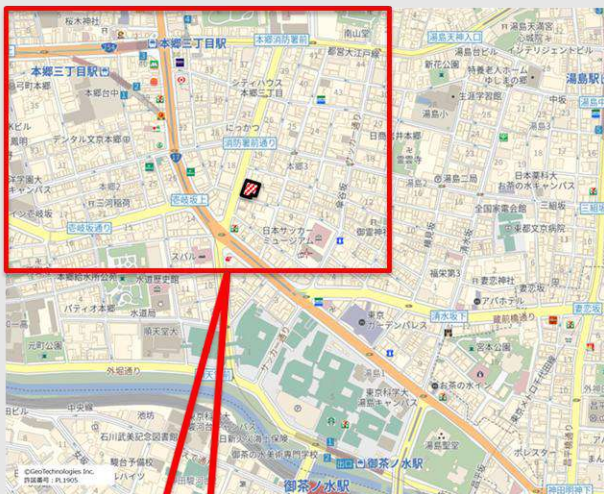
OUTLINE

物件概要

- 所在地(住居表示)／東京都文京区本郷3-14-7
- 交通／東京メトロ丸ノ内線、都営大江戸線「本郷三丁目」駅 徒歩5分
JR線、東京メトロ丸ノ内線「御茶ノ水」駅 徒歩8分
- 構造／鉄骨鉄筋コンクリート造
- 規模／地上8階 地下1階
- 敷地面積／941.18㎡（登記面積）
- 延床面積／6,123.96㎡
- 竣工／1989年8月
- 基本設計／清水建設株式会社
- 実施設計・施工／清水建設株式会社一級建築士事務所

MAP

現地案内図



東京メトロ丸ノ内線
都営大江戸線

「本郷三丁目」駅

徒歩 **5**分

J R線
東京メトロ丸ノ内線

「御茶ノ水」駅

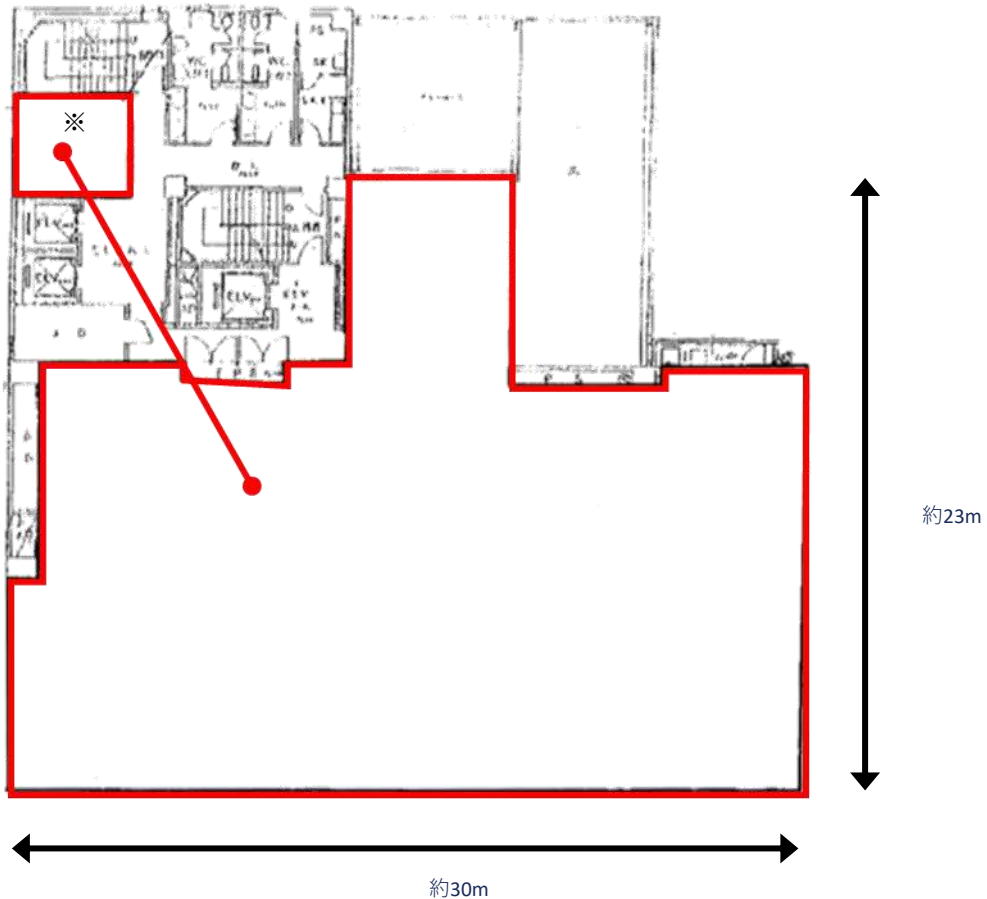
徒歩 **8**分



区画情報

2F~8F
平面図 (事務所)

契約面積: **155.41** 坪 (513.74㎡) ※4.54坪 (OAなし)
天高: 2,560mm OA: 40mm 床荷重: 500kg/㎡



男子トイレ 2室・小2基
女子トイレ 2室

↑
天井高
2,560mm

↓
OAフロア
40mm

↓
床荷重
500kg/㎡

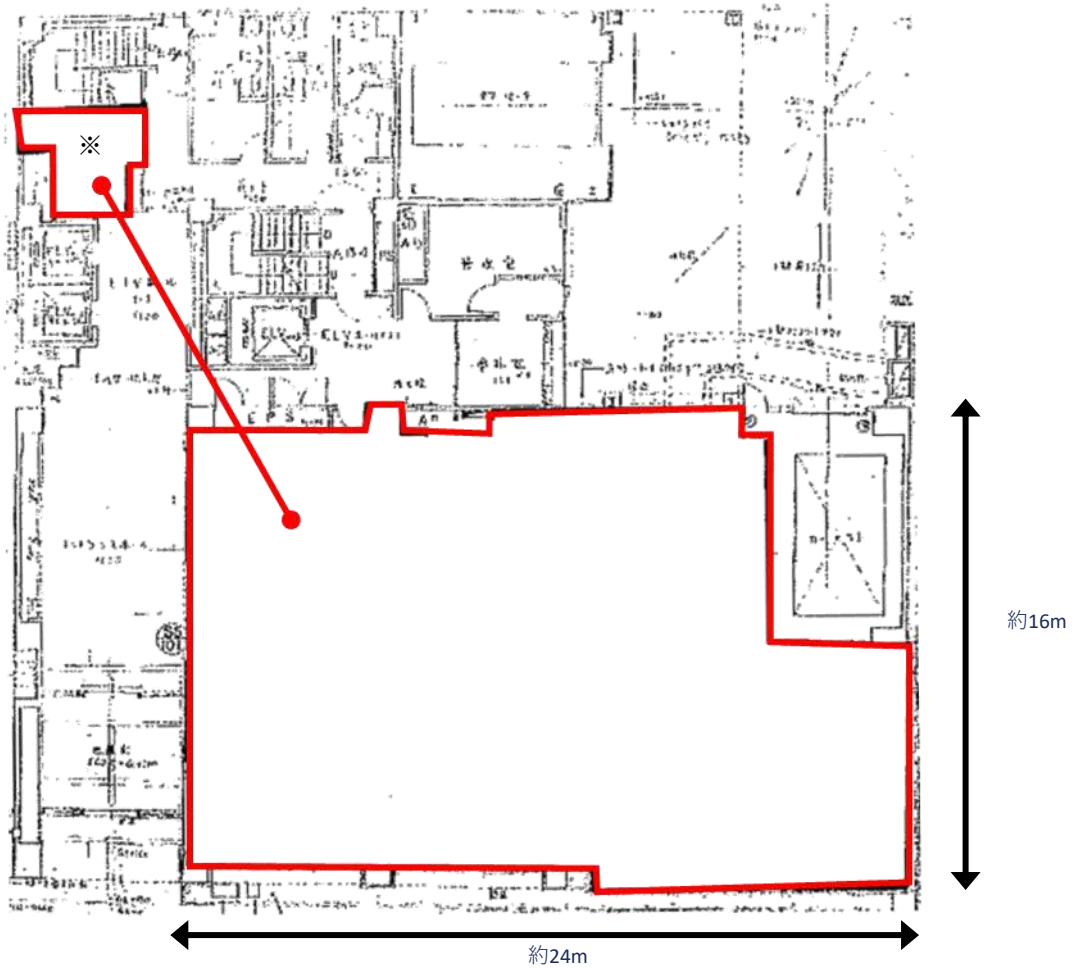
個別空調

機械式駐車場
58台

区画情報

1F
平面図 (事務所)

契約面積：**102.40** 坪 (338.51㎡) ※2.95坪 (OAなし)
天高：2,960mm (一部2,550mm) OA：40mm 床荷重：500kg/㎡



男子トイレ 1室・小2基
女子トイレ 2室

↑ ↓ 天井高
2,960mm
※一部2,550mm

OAフロア
40mm

↓ 床荷重
500kg/㎡

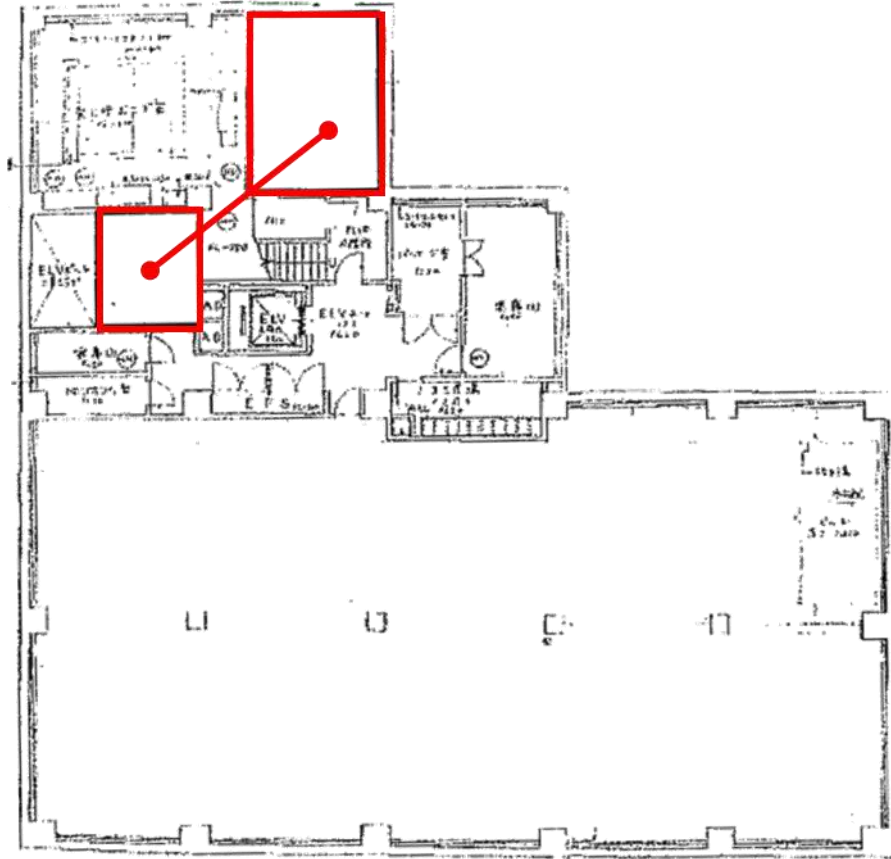
個別空調

機械式駐車場
58台

区画情報

B1F
平面図 (事務所)

契約面積: **12.43** 坪 (41.09m²)
天高: 確認中 OA: なし 床荷重: 確認中



天井高
※確認中



床荷重
※確認中



物件概要

- ビル開館時間／エントランス：月～金（祝除く）8：00～19：00は常時開館 土日祝は常時閉館
上記以外の時間帯もカードキーにて通用口より24時間入退館可能
年末年始等の開館日程は別途連絡
※開館時間は入居テナントの要望に応じて別途相談

- 天井高／2～8F：2,560mm 1F：2,960mm（一部2,550mm） ※OA床上からの計測

- 床仕様／OA床（40mm）

- 床荷重／500kg/m²

- 照明器具／LED

- 電気容量／確認中

- 空調方式／個別空調

- エレベーター／乗用2基（11人/750kg） 貨物用1基（15名/1,000kg）

- 警備／機械警備
警備セット後の室内はパッシブセンサー（人感センサー）が作動

- 喫煙所／なし

- アスベスト／確認中

- 光ケーブル／MDFまで引き込み済

- 全館停電日／年に1回「全館停電」を実施

- 耐震基準／新耐震基準

- 館内細則／管理上の約束事をまとめた館内細則あり

- 業者指定／内装工事、清掃などの業者は指定あり

- 貸主／三井住友信託銀行株式会社

- 業務形態／業務受託物件（PM）

- 非常発電機／あり（共用部供給のみ）

- フラッパーゲート／なし

- 貸会議室／なし

ROOM RENTAL INFORMATION

賃貸借室のご案内

階数	契約面積 (㎡)	契約面積 (坪)	用途	賃料/坪	共益費/坪	敷金	入居可能日	契約形態
B1~8F	3,976.07㎡	1,202.70坪	事務所	ご相談	賃料に含む	12ヶ月	2027年3月1日	定借

- ・契約面積はネット面積となります。契約面積は壁芯計算にて算出。
 - ・敷金償却なし、再契約料なし。
 - ・2026年4月時点の情報です。
- ※面積は変動の可能性があります。

諸費用

- 電気料/個別メーターにて検針後使用分を従量課金
- 空調料/電気料の請求に含む
- 清掃料/専用部清掃は指定業者と別途契約
- 社名案内板/エントランスに社名案内板あり ※案内板の作成費用はテナント負担 (色・字体: 指定あり)
- その他実費/入退館カードの追加発行等は実費負担
(入居時2枚は無料貸与。追加費用1,050円/枚、紛失・破損・カード抹消費用5,250円/回)
- 駐車場/機械式駐車場 (22台) タワー式駐車場 (36台)
サイズ制限 機械式駐車場 (全長5.05m、全幅1.85m、全高2.00m、重量2.20 t 以内)
タワー式駐車場 (全長5.05m、全幅1.85m、全高1.55m、重量1.70 t 以内)
駐車料金: 要相談
※駐車場は24時間使用可能

※連帯保証人を立てていただくようお願いいたします。
※契約書の捺印は実印をお願いいたします。
※入居審査のために各種資料をご提出いただき、また、お時間をいただくことがございますので、予めご了承ください。
※お支払いいただく賃料等 (敷金を除く) には別途消費税が発生いたします。

