



フロンティア 麹町

フロンティアコウジマチ

麹町駅から徒歩2分、半蔵門駅から徒歩3分の好立地
新宿通りに面し、石造りの外観が抜群の視認性

SELLING POINTS

1フロア1テナント

SELLING POINTS

レイアウト容易な
約78坪の整形

SELLING POINTS

2011年
リニューアル済
エントランス・水回り

OUTLINE

物件概要

- 所在地(住居表示)／東京都千代田区麹町3-2-4
- 交通／東京メトロ半蔵門線「半蔵門」駅徒歩3分、東京メトロ有楽町線「麹町」駅徒歩2分、東京メトロ半蔵門線、南北線「永田町」駅徒歩8分
- 構造／鉄骨造
- 規模／地上9階 地下1階
- 敷地面積／417㎡
- 延床面積／3,606㎡
- 竣工／1994年3月
- 設計／三井建設一級建築事務所
- 施工／三井住友建設株式会社

MAP

現地案内図



東京メトロ半蔵門線

「半蔵門」駅

3番出口徒歩 **3** 分

東京メトロ有楽町線

「麹町」駅

3番出口徒歩 **2** 分

東京メトロ半蔵門線、南北線

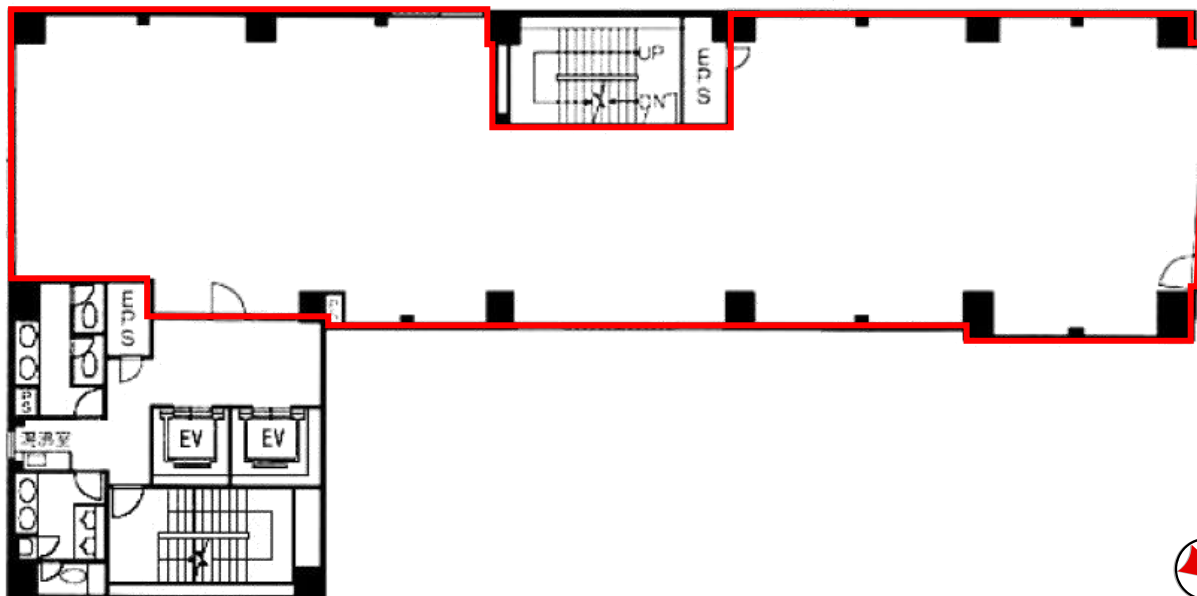
「永田町」駅


9b出口徒歩 **8** 分

区画情報

4F
平面図 (事務所)

契約面積: **77.98** 坪 (257.80㎡)
天高: 2,530mm OA: 40mm 床荷重: 300kg/㎡



 男子トイレ 1室・小2基
女子トイレ 2室

 天井高
2,530mm

 床荷重
300kg

 OAフロア
40mm

 個別空調

物件概要

- ビル開館時間／ビルの使用および入退室は24時間可能
月～土（祝除く）7：00～20：00は常時開館（エントランス扉）
上記以外の時間帯も警備用タグにて通用口より24時間入退館可能
年末年始等の開館日程は別途連絡。

- 天井高／2,530mm ※OA床からの計測

- 床仕様／OA床（40mm）

- 床荷重／300kg/m²

- 照明器具／LED

- 電気容量／65VA/m² ※増設に関しては応相談

- 空調方式／個別空調
各フロア個別空調により24時間使用可能

- エレベーター／乗用2基（9名・重量制限750kg）
出入口：W800mm × H2,100mm かが内：W1,400mm × D1,350mm

- 警備／機械警備
貸室横のセキュリティーパネルで警備をセット
警備セット後の室内はパッシブセンサー（人感センサー）が作動
警備セット後は各扉にマグネット式センサーが作動

- 喫煙所／なし

- アスベスト／「建物調査会社による平成19年7月27日付エンジニアングレポートに拠ると、吹付けアスベストの使用は無いとされております」

- 光ケーブル／MDFまで引き込み済（NTT）

- 全館停電日／3年に1回「全館停電」を実施

- 耐震基準／新耐震基準

- 館内細則／管理上の約束事をまとめた館内細則あり

- 業者指定／内装工事、清掃などの業者は指定あり

- 貸主／株式会社井門コーポレーション

- 業務形態／業務受託物件（PBM）

- 非常用発電機／なし

- フラッパーゲート／なし

- 貸会議室／なし

賃貸借室のご案内

階数	契約面積 (㎡)	契約面積 (坪)	用途	賃料/坪	共益費/坪	敷金	入居可能日	契約形態
4F	257.80㎡	77.98坪	事務所	ご相談	賃料に含む	12ヶ月	2026年7月1日 予定	定借

- ・契約面積はネット面積となります。契約面積は壁芯計算にて算出。
- ・敷金償却なし、更新料なし。
- ・2026年6月時点の情報です。

諸費用

- 電気料/個別メーターにて課金
- 空調料/電気料の請求に含む
- 水道料/共益費に含む
- 清掃料/専用部清掃は指定業者と別途契約 ※仕様・金額は要相談
- 社名案内板/エントランス（建物の外と内）に社名案内板あり
案内板の作成費用はテナント負担（色・字体：指定あり）
- その他実費/入退館カードの追加発行などは実費負担
セキュリティカード：入居時2枚は無料貸与 カードの追加発行、抹消登録等は実費負担
- 駐車場/機械式駐車場
サイズ制限（全長5.16m、全幅1.85m、全高1.5m、重量1.77 t 以内）
※料金ご相談
※駐車場は24時間使用可能

※連帯保証人を立てていただくようお願いいたします。
※契約書の捺印は実印をお願いいたします。
※入居審査のために各種資料をご提出いただき、また、お時間をいただくことがございますので、予めご了承ください。
※お支払いいただく賃料等（敷金を除く）には別途消費税が発生いたします。

