



# Jプロ半蔵門ビル

ジェイプロハンゾウモンビル

全面ガラスカーテンウォールの瀟洒な外観  
プレミアム吹き抜け付きメゾネット風

## SELLING POINTS

半蔵門駅徒歩2分の  
好立地

## SELLING POINTS

吹き抜けで採光抜群  
眺望良好

## SELLING POINTS

2006年10月竣工

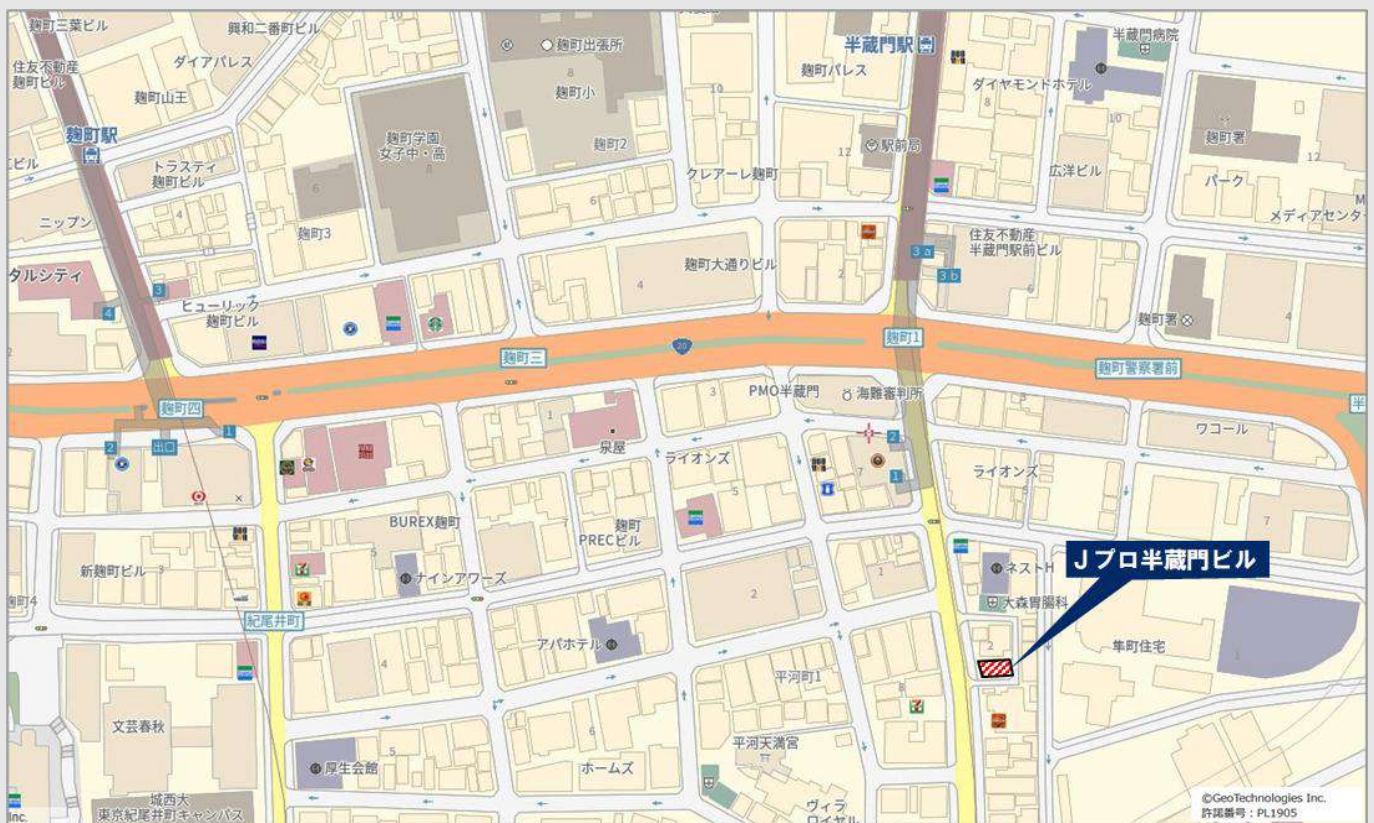
## OUTLINE

### 物件概要

- 所在地(住居表示)／東京都千代田区隼町2-13
- 交通／東京メトロ半蔵門線「半蔵門」駅徒歩2分、東京メトロ有楽町線「麴町」駅徒歩6分、東京メトロ半蔵門線、有楽町線、南北線「永田町」駅徒歩8分
- 構造／鉄骨鉄筋コンクリート造
- 規模／地上8階 地下1階
- 敷地面積／875.95㎡
- 延床面積／875.95㎡
- 竣工／2006年10月
- 設計／株式会社エスインターナショナルアーキテクト
- 施工／株式会社スルガコーポレーション

## MAP

### 現地案内図



東京メトロ半蔵門線

東京メトロ有楽町線

東京メトロ半蔵門線  
南北線  
有楽町線

「半蔵門」駅

「麴町」駅

「永田町」駅

1番出口 徒歩 **2**分

徒歩 **6**分

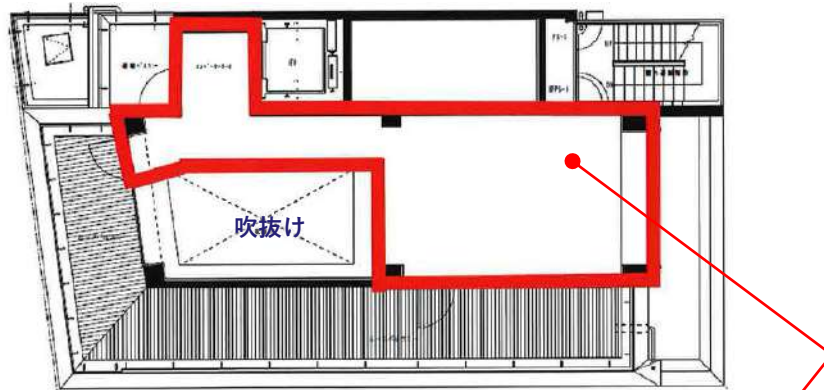
徒歩 **8**分

区画情報

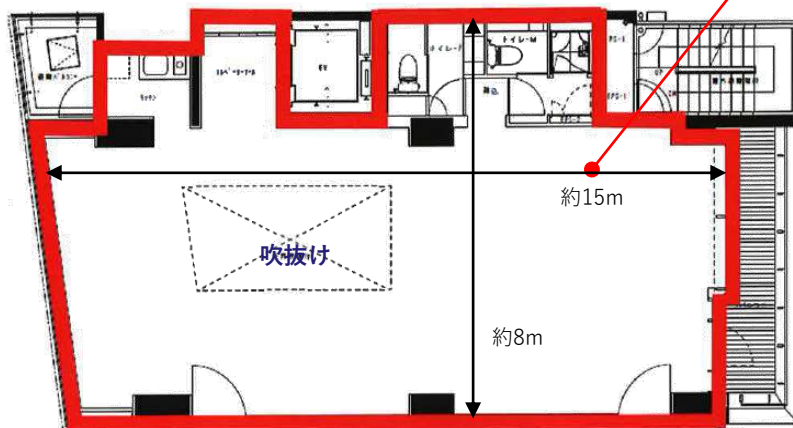
7-8F  
平面図 (事務所)

契約面積：**42.62** 坪 (140.89㎡)  
天高：2,540mm OA：60mm 床荷重：300kg/㎡

(8F)  
契約面積：**10.86** 坪 (35.90㎡)



(7F)  
契約面積：**31.76** 坪 (104.99㎡)



男子トイレ1室  
女子トイレ1室  
シャワー室あり

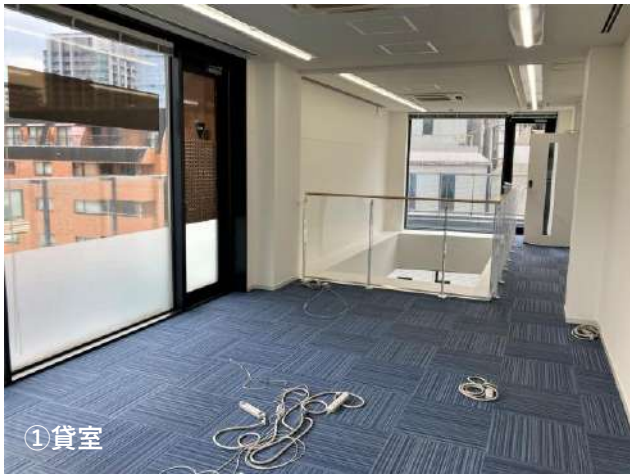
↑ 天井高  
2,540mm

↓ 床荷重  
300kg

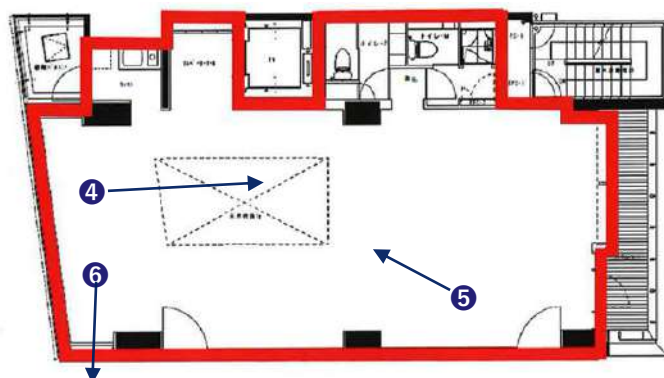
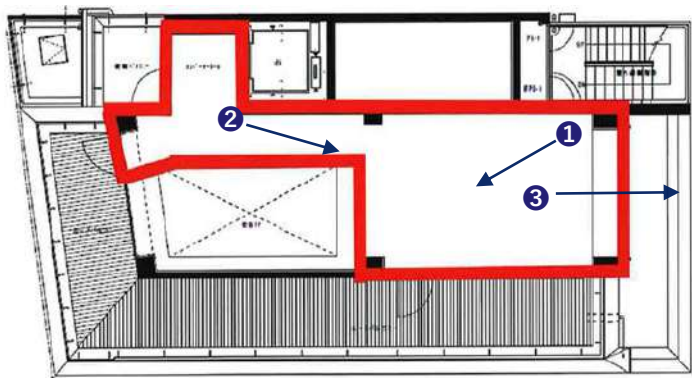
⌵ OAフロア  
60mm

↻ 個別空調

【8F】



【7F】



## 物件概要

- ビル開館時間／ビルの使用および入退室は24時間可能  
上記以外の時間帯も警備用タグにて通用口より24時間入退館可能  
年末年始等の開館日程は別途連絡。
- 天井高／2,540mm ※OA床上からの計測
- 床仕様／OA床（60mm）
- 床荷重／300kg/m<sup>2</sup>
- 照明器具／LED、一部蛍光灯（年度内にLED化完了）
- 電気容量／確認中
- 空調方式／個別空調
- エレベーター／乗用1基（11名・重量制限750kg）  
出入口：W800mm × H2,100mm      かが内：W1,400mm × D1,400mm × H2,300mm
- 警備／機械警備  
警備セット後の室内はパッシブセンサー（人感センサー）が作動
- 喫煙所／なし
- 光ケーブル／MDFまで引き込み済
- 全館停電日／年に1回「全館停電」を実施
- 耐震基準／新耐震基準
- 館内細則／管理上の約束事をまとめた館内細則あり
- 業者指定／内装工事、清掃などの業者は指定あり
- 貸主／JR西日本プロパティーズ株式会社
- 業務形態／業務受託物件（PBM）
- 非常用発電機／なし
- フラッパーゲート／なし
- 貸会議室／なし

## 賃貸借室のご案内

階数	契約面積 (㎡)	契約面積 (坪)	用途	賃料/坪	共益費/坪	敷金	入居可能日	契約形態
7-8F	140.89㎡	42.62坪	事務所	ご相談	賃料に含む	12ヶ月	2026年10月1日	普通借

- ・契約面積はグロス面積となります。契約面積は壁芯計算にて算出。 ※7F：31.76坪（104.99㎡）、8F：10.86坪（35.90㎡）
- ・敷金償却なし、更新料なし。
- ・2026年3月時点の情報です。

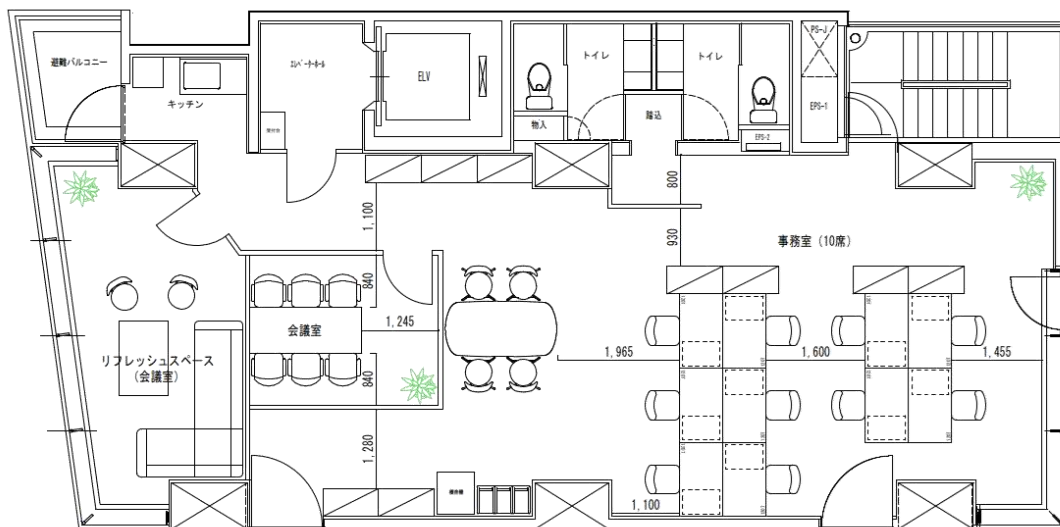
## 諸費用

- 電気料/従量料金制/燃調費等調整単価・再エネ賦課金により単価変動 ※個別メーターにて課金
- 空調料/電気料の請求に含む
- 水道料/使用量按分にて算出
- 清掃料/専用部清掃は指定業者と別途契約
- 社名案内板/エントランス（建物の外と内）に社名案内板あり  
案内板の作成費用はテナント負担（色・字体：指定あり）
- その他実費/管球の交換、入退館カードの追加発行等は実費負担  
（入居時3枚は無料貸与。追加時は1,500円/枚）
- 駐車場/なし

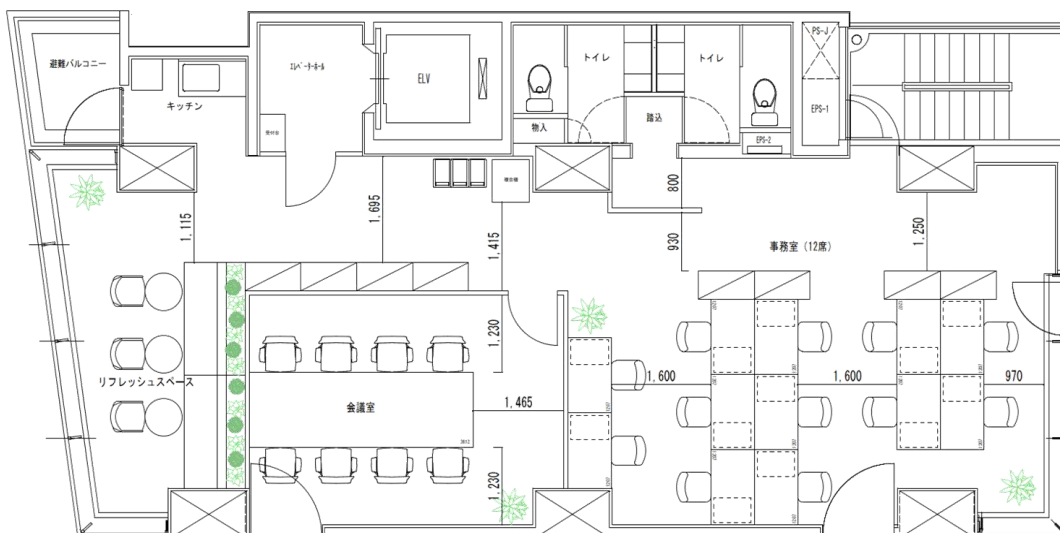
※連帯保証人を立てていただくようお願いいたします。  
※契約書の捺印は実印をお願いいたします。  
※入居審査のために各種資料をご提出いただき、また、お時間をいただくことがございますので、予めご了承ください。  
※お支払いいただく賃料等（敷金を除く）には別途消費税が発生いたします。

# レイアウトプラン

10名用レイアウト（会議室1室・リフレッシュスペース兼会議室1室）



12名用レイアウト①（会議室1室・リフレッシュスペース）



12名用レイアウト②（会議室1室・リフレッシュスペース）

