



# CO | 平河町ビル

シーオーアイヒラカワチョウビル

半蔵門駅から徒歩2分の好立地  
外壁、空調、エレベーターのリニューアル済み

## SELLING POINTS

リフレッシュスペースあり  
(1F)

## SELLING POINTS

ツートンカラーの  
瀟洒な外観

## SELLING POINTS

3駅  
(半蔵門・麴町・永田町)  
利用可

## OUTLINE

### 物件概要

- 所在地(住居表示)／東京都千代田区平河町1-7-20
- 交通／東京メトロ半蔵門線「半蔵門」駅徒歩2分、東京メトロ有楽町線「麴町」駅徒歩6分、東京メトロ半蔵門線「永田町」駅徒歩8分
- 構造／鉄骨鉄筋コンクリート造
- 規模／地上9階
- 敷地面積／283.32㎡
- 延床面積／1,653.50㎡
- 竣工／1989年2月
- 設計／株式会社日本設計
- 施工／清水建設株式会社

## MAP

### 現地案内図



東京メトロ半蔵門線

「半蔵門」駅

徒歩 2 分

東京メトロ有楽町線

「麴町」駅

徒歩 6 分

東京メトロ半蔵門線

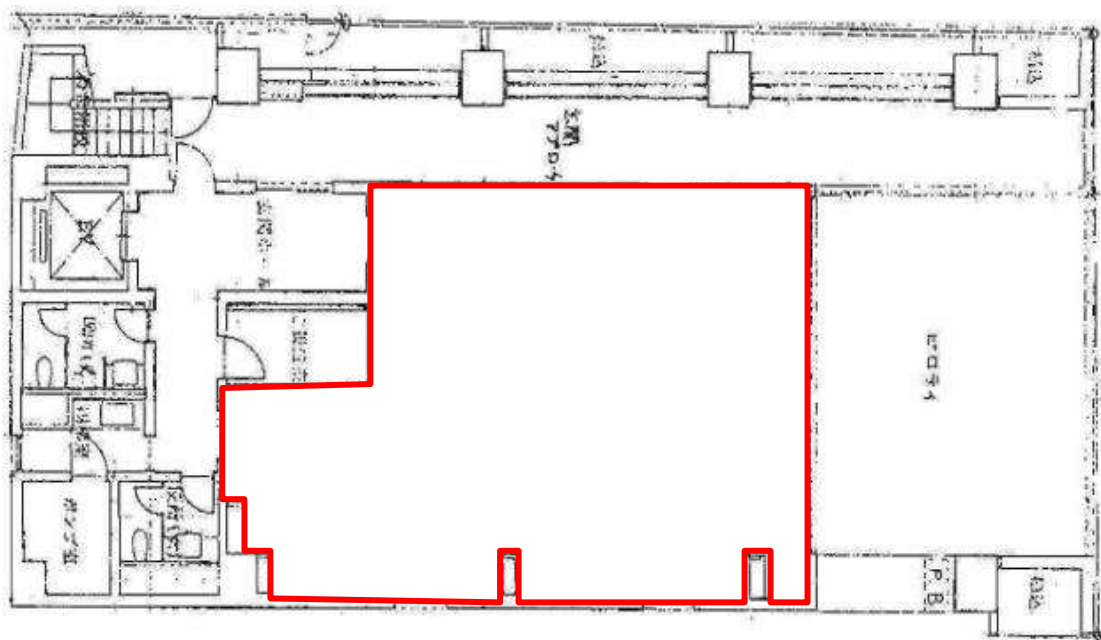
「永田町」駅

徒歩 8 分

区画情報

1F  
平面図 (事務所)

契約面積：**25.60** 坪 (84.64㎡)  
天高：2,450mm OA：50mm 床荷重：300kg/㎡



男子トイレ 1室・小1基  
女子トイレ 1室

↑ 天井高  
2,450mm

↓ 床荷重  
300kg

OAフロア  
50mm

個別空調



写真集



貸室



貸室



リフレッシュスペース(1F)



男子トイレ扉



貸室扉



洗面台 (男子トイレ)



男子トイレ

## 物件概要

- ビル開館時間／ビルの使用および入退室は24時間可能  
月～土（祝除く）7：00～20：00は常時開館（エントランス扉）  
上記以外の時間帯も警備用タグにて通用口より24時間入退館可能  
年末年始等の開館日程は別途連絡。
- 天井高／2,450mm ※OA床からの計測
- 床仕様／OA床（50mm）
- 床荷重／300kg/m<sup>2</sup>
- 照明器具／LED
- 電気容量／コンセント＋フロアコンセントで20VA/m<sup>2</sup>程度 ※増設に関しては応相談
- 空調方式／個別空調  
各フロア個別空調により24時間使用可能
- エレベーター／乗用1基（13名・重量制限900kg）  
出入口：W900mm × H2,100mm    かが内：W1,600mm × D1,350mm × H2,250mm
- 警備／機械警備  
貸室横のセキュリティーパネルで警備をセット  
警備セット後の室内はパッシブセンサー（人感センサー）が作動  
警備セット後は各扉にマグネット式センサーが作動
- 喫煙所／なし
- アスベスト／「建物調査会社による平成19年7月27日付エンジニアングレポートに拠ると、吹付けアスベストの使用は無いとされております」
- 光ケーブル／MDFまで引き込み済（NTT）
- 全館停電日／3年に1回「全館停電」を実施
- 耐震基準／新耐震基準
- 館内細則／管理上の約束事をまとめた館内細則あり
- 業者指定／内装工事、清掃などの業者は指定あり
- 貸主／株式会社アイシン
- 業務形態／業務受託物件（PBM）
- 非常用発電機／なし
- フラップゲート／なし
- 貸会議室／なし

## 賃貸借室のご案内

階数	契約面積 (㎡)	契約面積 (坪)	用途	賃料/坪	共益費/坪	敷金	入居可能日	契約形態
1F	84.64㎡	25.60坪	事務所	ご相談	3,000円	12ヶ月	2026年6月1日 予定	普通借

- ・契約面積はネット面積となります。契約面積は壁芯計算にて算出。
- ・敷金償却なし、更新料なし。
- ・2026年4月時点の情報です。

## 諸費用

- 電気料/個別メーターにて課金
- 空調料/電気料の請求に含む
- 水道料/共益費に含む
- 清掃料/専用部清掃は指定業者と別途契約 ※仕様・金額は要相談
- 社名案内板/エントランス（建物の外と内）に社名案内板あり  
案内板の作成費用はテナント負担（色・字体：指定あり）
- その他実費/貸室シリンダーキー：入居時4本（右扉2本、左扉2本）は無料貸与  
鍵の追加発行、紛失時のシリンダー交換等は実費負担  
セキュリティカード：入居時2枚は無料貸与 カードの追加発行、抹消登録等は実費負担
- 駐車場/なし

※連帯保証人を立てていただくようお願いいたします。  
※契約書の捺印は実印をお願いいたします。  
※入居審査のために各種資料をご提出いただき、また、お時間をいただくことがございますので、予めご了承ください。  
※お支払いいただく賃料等（敷金を除く）には別途消費税が発生いたします。

