



JMFビル神田01

ジェイエムエフビルカンダ01

昭和通り近くに立地するハイグレードオフィス

SELLING POINTS

5駅6路線利用可能

SELLING POINTS

1階エントランス
リニューアル済

SELLING POINTS

レイアウトしやすい
整形区画

OUTLINE

物件概要

- 所在地(住居表示)／東京都千代田区岩本町2-1-15
- 交通／東京メトロ日比谷線「小伝馬町」駅徒歩3分、都営新宿線「岩本町」駅徒歩5分
JR線「新日本橋」駅徒歩6分、JR線「神田」駅徒歩7分、JR線「馬喰町」駅徒歩8分
- 構造／鉄骨造
- 規模／地上8階
- 延床面積／2,248.21㎡
- 竣工／1989年5月
- 設計／株式会社大林組
- 施工／株式会社大林組

MAP

現地案内図



東京メトロ日比谷線
「小伝馬町」駅
徒歩 **3** 分

都営新宿線
「岩本町」駅
徒歩 **5** 分

J R 線
「新日本橋」駅
徒歩 **6** 分

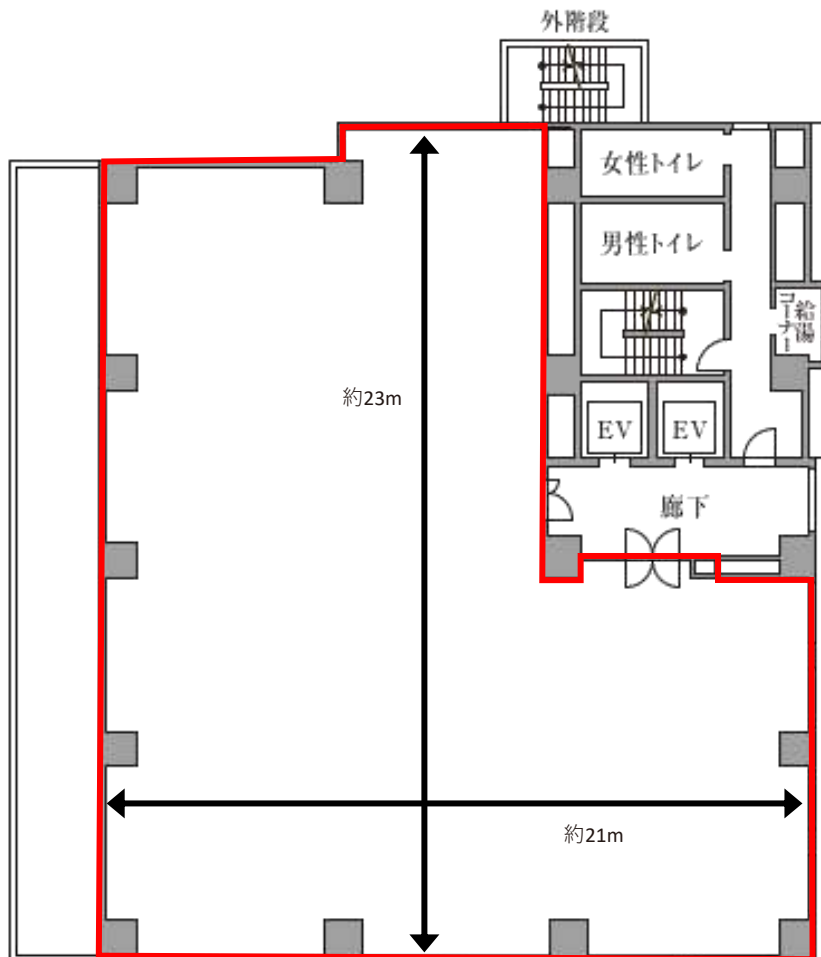
J R 線
「神田」駅
徒歩 **7** 分

JR線
「馬喰町」駅
徒歩 **8** 分

区画情報

4F、5F
平面図（事務所）

契約面積：**136.98** 坪（452.85㎡）
天高：2,590mm OA：100mm 床荷重：295kg/㎡



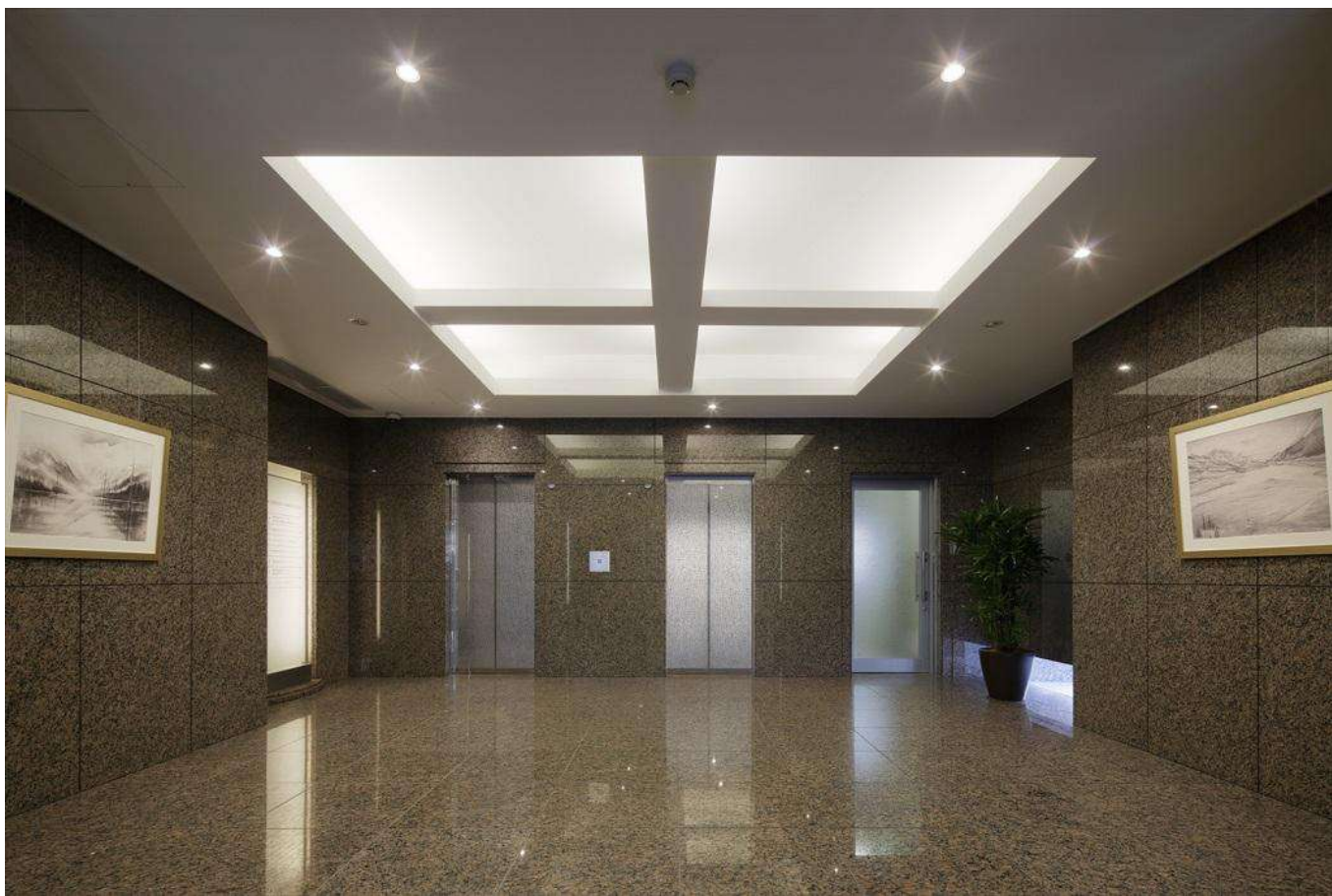
男子トイレ 2室・小3基
女子トイレ 2室

↑ 天井高
2,590mm

↓ 床荷重
295kg/㎡

OAフロア
100mm

個別空調



物件概要

- ビル開館時間／ビルの使用および入退室は24時間可能
正面エントランス：月～金 6：30～19：00は常時開放 土日祝は常時閉鎖
上記以外の時間帯もカードキーにて通用口より24時間入退館可能
年末年始等の開館日程は別途連絡。
- 天井高／2,590mm ※OA床上からの計測
- 床仕様／OA床（100mm）
- 床荷重／295kg/m²
- 照明器具／LED
- 電気容量／電灯150KVA 動力150KVA
- 空調方式／個別空調
- エレベーター／乗用(人荷兼用)2基（15名・重量制限1,500kg）
出入口：W800mm × H2,100mm かが内：W1,400mm × D1,100mm × H2,250mm
- 警備／機械警備
警備セット後の室内はパッシブセンサー（人感センサー）が作動
- 喫煙所／なし
- 光ケーブル／MDFまで引き込み済
- 全館停電日／年に1回「全館停電」を実施
- 耐震基準／新耐震基準
- 館内細則／管理上の約束事をまとめた館内細則あり
- 業者指定／内装工事、清掃などの業者は指定あり
- 貸主／日本都市ファンド投資法人
- 業務形態／業務受託物件（PBM）
- 非常用発電機／なし
- フラッパーゲート／なし
- 貸会議室／なし

賃貸借室のご案内

階数	契約面積 (㎡)	契約面積 (坪)	用途	賃料/坪	共益費/坪	敷金	入居可能日	契約形態
5F	1452.85㎡	136.98坪	事務所	ご相談	賃料に含む	12ヶ月	2027年3月1日	定借
4F	1452.85㎡	136.98坪	事務所	ご相談	賃料に含む	12ヶ月	2027年3月1日	定借

- ・契約面積はネット面積となります。契約面積は壁芯計算にて算出。
- ・敷金償却なし、更新料なし。
- ・2026年4月時点の情報です。

諸費用

- 電気料/ビル所定の電気料金に基づく
- 空調料/電気料の請求に含む
- 水道料/ビル所定の水道料金に基づく
- 清掃料/専用部清掃は指定業者と別途契約
- 社名案内板/エントランス（建物の外と内）に社名案内板あり
案内板の作成費用はテナント負担（色・字体：指定あり）
- その他実費/入退館カードの追加発行等は実費負担（入居時3枚は無料貸与。追加時紛失時は別途負担）
- 駐車場/機械式駐車場（計31台）
サイズ制限（全長4.90m、全幅1.70m(タイヤ外寸1.68m)、全高1.55m重量1.8t以内）
駐車料金：35,000円/台・月 敷金：3ヶ月
※駐車場シャッター閉鎖時間(18:00~7:00)はセキュリティカードで開閉可能
平面駐車場（計7台）
駐車料金：55,000円/台・月 敷金：3ヶ月
- 駐輪場/料金：2,000円/台・月

※連帯保証人を立てていただくようお願いいたします。
※契約書の捺印は実印をお願いいたします。
※入居審査のために各種資料をご提出いただき、また、お時間をいただくことがございますので、予めご了承ください。
※お支払いいただく賃料等（敷金を除く）には別途消費税が発生いたします。

