



# 東海堂銀座ビル

## トウカイドウギンザビル

銀座のブランド力と複数路線を網羅する圧倒的な機動力

### SELLING POINTS

#### 4駅利用可能

銀座駅徒歩2分・有楽町駅徒歩4分  
日比谷駅徒歩3分・新橋駅徒歩8分

### SELLING POINTS

#### みゆき通りに面した 抜群の立地

### SELLING POINTS

#### 銀座の街並みに美しく調和する クラシカルな石造りの外観

## OUTLINE

### 物件概要

- 所在地(住居表示)／東京都中央区銀座6-4-1
- 交通／東京メトロ丸の内線、銀座線、日比谷線「銀座」駅 徒歩2分  
JR線、東京メトロ有楽町「有楽町」駅 徒歩4分 東京メトロ日比谷線、千代田線「日比谷」駅 徒歩4分  
JR線、東京メトロ銀座線、都営浅草線「新橋」駅 徒歩8分
- 構造／鉄骨造・一部鉄筋コンクリート造
- 規模／地上8階 地下2階
- 敷地面積／424.30㎡（登記面積）
- 延床面積／3,179.59㎡
- 竣工／1995年8月
- 基本設計／野村不動産一級建築士事務所
- 実施設計・施工／鹿島建設株式会社

## MAP

### 現地案内図



東京メトロ丸の内線  
東京メトロ銀座線  
東京メトロ日比谷線

「銀座」駅

徒歩 2分

J R線  
東京メトロ有楽町線

「有楽町」駅

徒歩 4分

東京メトロ日比谷線  
東京メトロ千代田線

「日比谷」駅

徒歩 4分

J R線  
東京メトロ銀座線  
都営浅草線

「新橋」駅

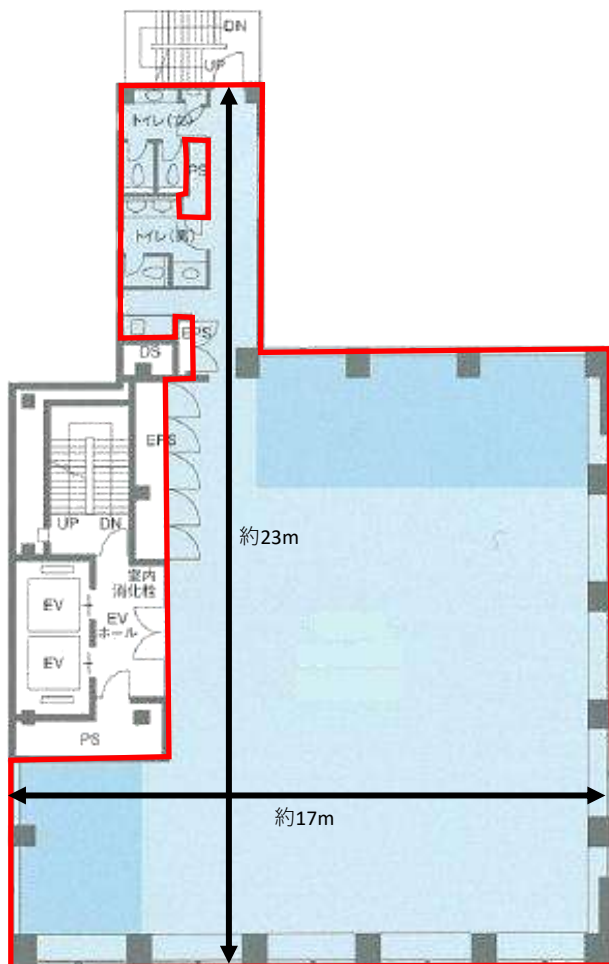
徒歩 8分

区画情報

6F  
平面図 (事務所)

契約面積：**89.58** 坪 (296.15㎡)

天高：2,550mm OA：70mm 床荷重：400kg/㎡ ※一部ヘビーデューティーゾーン800kg/㎡



約23m

約17m

：床荷重 400kg/㎡

：ヘビーデューティーゾーン800kg/㎡

男子トイレ 1室・小2基  
女子トイレ 2室

↑ 天井高 2,550mm

↓ 床荷重 400kg/㎡※  
※一部ヘビーデューティーゾーン800kg/㎡

OAフロア 70mm

個別空調



貸室 (参考)



貸室 (参考)



廊下



給湯室



女子トイレ



女子トイレ洗面台



男子トイレ



男子トイレ洗面台

## 物件概要

- ビル開館時間／開館時間は全日7：30～20：00  
上記以外の時間帯もカードキーにて通用口より24時間入退館可能  
年末年始等の開館日程は別途連絡

---

- 天井高／2,550mm ※OA床上からの計測

---

- 床仕様／OA床（70mm）

---

- 床荷重／400kg/m<sup>2</sup> ※一部ヘビーデューティゾーン：800kg/m<sup>2</sup>

---

- 照明器具／LED

---

- 電気容量／※確認中（増設については応相談）

---

- 空調方式／個別空調

---

- エレベーター／乗用2基（11人乗）  
出入口：W800mm × H2,100mm  かご内：W1,400mm × D1,350mm  重量制限750kg

---

- 警備／機械警備  
警備セット後の室内はパッシブセンサー（人感センサー）が作動

---

- 喫煙所／なし

---

- アスベスト／使用専門業者分析調査報告書によると、「6種アスベストは不検出となります。」

---

- 光ケーブル／MDFまで引き込み済み

---

- 全館停電日／年に1回「全館停電」を実施

---

- 耐震基準／新耐震基準

---

- 館内細則／管理上の約束事をまとめた館内細則あり

---

- 業者指定／内装工事、清掃などの業者は指定あり

---

- 貸主／株式会社東海堂

---

- 業務形態／業務受託物件（PBM）

---

- 非常発電機／なし

---

- フラッパーゲート／なし

---

- 貸会議室／なし

## ROOM RENTAL INFORMATION

### 賃貸借室のご案内

| 階数 | 契約面積<br>(㎡) | 契約面積<br>(坪) | 用途  | 賃料/坪 | 共益費/坪  | 敷金   | 入居可能日 | 契約形態 |
|----|-------------|-------------|-----|------|--------|------|-------|------|
| 6F | 296.15㎡     | 89.58坪      | 事務所 | ご相談  | 3,500円 | 12ヶ月 | ご相談   | 定借   |

- ・契約面積はグロス面積となります。契約面積は壁芯計算にて算出。
- ・敷金償却なし、再契約料なし。
- ・2026年6月時点の情報です。

### 諸費用

- 電気料/個別メーターにて課金
- 空調料/電気料の請求に含む
- 水道料/個別メーターにて課金
- 清掃料/専用部清掃は指定業者と別途契約
- 社名案内板/エントランス・各階エレベーターホールに社名案内板あり  
案内板の作成費用はテナント負担（色・字体：指定あり）
- その他実費/入退館カードの追加発行等は実費負担  
(入居時4枚は無料貸与 追加時は1,500円/枚)
- 駐車場/機械式駐車場（総台数：8台）  
サイズ制限（全長5.30m、全幅2.05m、全高1.55m、重量2.3 t 以内）  
駐車料金：50,000円/台・月 敷金：3ヶ月  
※駐車場は24時間使用可能

※連帯保証人を立てていただくようお願いいたします。  
※契約書の捺印は実印をお願いいたします。  
※入居審査のために各種資料をご提出いただき、また、お時間をいただくことがございますので、予めご了承ください。  
※お支払いいただく賃料等（敷金を除く）には別途消費税が発生いたします。

