

# Daiwa築地ビル

オフィス集積地に立地  
4駅利用の好アクセス駅近物件

トイレ・給湯室リニューアル済

平置き駐車場2台あり

## 物件概要

所在地	東京都中央区築地2-14-17
交通	東京メトロ日比谷線「築地駅」徒歩2分 都営地下鉄浅草線「東銀座駅」徒歩4分 東京メトロ有楽町線「新富町駅」徒歩7分 都営地下鉄大江戸線「築地市場駅」徒歩7分
構造	鉄骨鉄筋コンクリート造
規模	地下1階 地上7階 塔屋2階
敷地面積	285.16㎡ (86.26坪)
延床面積	1,925.79㎡ (582.55坪)
竣工	1990年1月
設計	株式会社大林組
施工	株式会社大林組
エレベーター	乗用2基 (9人/600kg) 出入口 W800 H2,350 (mm) カゴ内法 W1,400 H2,100 (mm)
駐車場	あり (平置き) 高さ: 2,800 (mm)

## リニューアル

- ・2023年3月 エレベーター更新工事完了
- ・2023年5月 全館空調更新工事完了

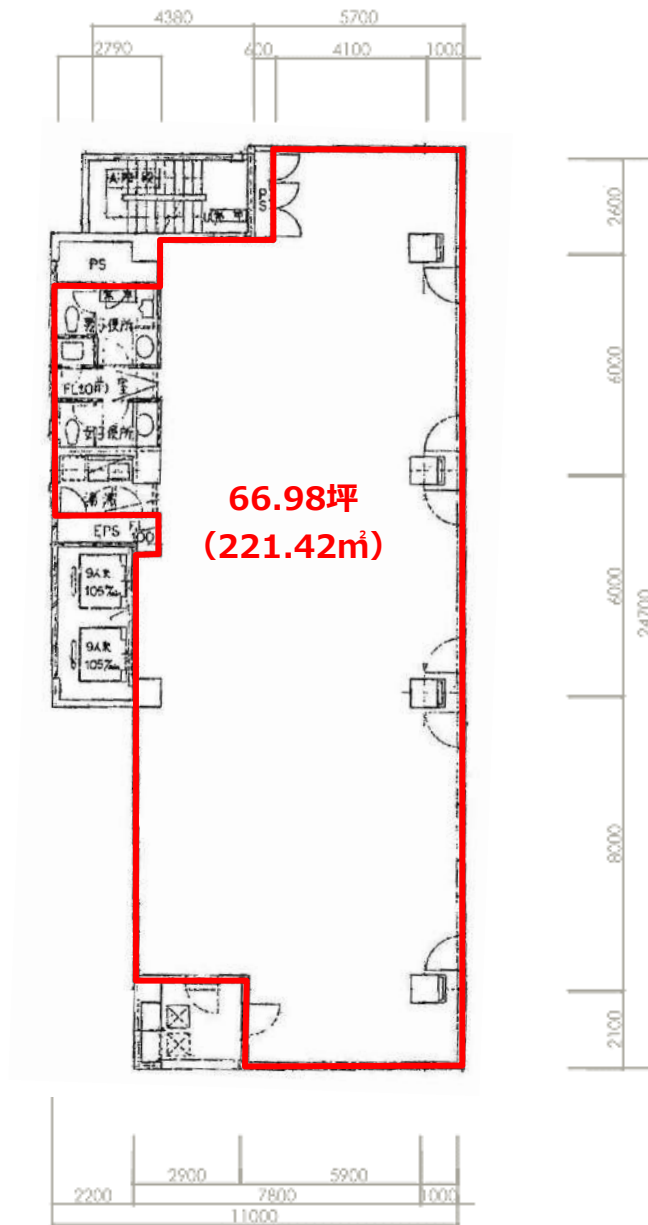
## VR内見

<https://www.vr-view.jp/daiwa/tsukiji/layout/>

こちらのQRコードより「VR内見」ができますので是非ご覧下さい



2F 平面図



※詳細部分は現況をご確認ください

階数	契約面積	用途	賃料/坪	共益費/坪	敷金	入居可能日	天井高	OA床	床荷重
2F	66.98坪 (221.42㎡)	事務所	ご相談	3,000円	12ヶ月	即日可	2,500mm	90mm	300kg/㎡

- ・契約面積はトイレ・給湯室の面積を含む。※実効面積：62.43坪（206.38㎡）
- ・契約面積は壁芯計算にて算出。
- ・天井高は床上からの計測。

※入院ベッドを持たない診療所・クリニックの入居相談可。

（ただしご入居に伴い発生する法定点検は入居者様負担、詳しくはお問合せください。）

※用途、利用方法、役所との協議等によっては、誰でもトイレ等の設置が必要となる場合がございます。

## 契約期間：2年間の普通借家契約（以降2年毎更新）

※期間内解約は書面により6ヶ月前までに予告することにより可能。

敷金償却：なし 更新料：なし

## 諸費用について

- 電気料** 個別メーターにて課金。
- 空調料** 電気料の請求に含む。
- 水道料** @590円程度/㎡ ※親メーターによる検針値を、面積按分して課金。
- 清掃料** 専用部清掃は指定業者と別途契約。
- 社名案内板** エントランスに社名案内板あり。  
案内板の作成費用はテナント負担。（色・字体：指定あり）
- その他実費** 入退館カードの追加発行等は実費負担。  
（入居時3枚は無料貸与。追加時は2,000円/枚、紛失時は抹消手数料5,000円/枚）

## オプション契約

- 駐車場** 平置き駐車場  
賃料：55,000円/台・月 敷金：2ヶ月  
※駐車場は24時間使用可能。

※上記諸費用の額は変更させていただくことがあります。

※連帯保証人もしくは保証会社を付けるをお願いしています。

※契約書の捺印は実印をお願いします。

※入居審査のために各種資料の提出をお願いすることや、審査期間中お待ちいただく場合がございますので、予めご了承ください。

※敷金を除く金額には別途消費税が発生します。

### 使用時間制限

## ビルの使用および入退室は24時間可能

- ・正面出入口：全日 6：00～24：00は常時開館
- ・上記以外の時間帯は通用口のカードキーにより入退館可能
- ・年末年始の開館日程は別途連絡

### 空調

## 個別空調（2系統）

- ・6台
- ・コントローラ2台

### 警備

## 機械警備

- ・警備セット後の室内はパッシブセンサー（人感センサー）が作動
- ・1Fの操作盤でのカード操作にて警備をセット後、エレベータ不停止。

### 耐震基準

## 新耐震基準

アスベスト	専門調査機関による2008年11月28日付けの「アスベスト調査報告書」に拠ると、アスベストの使用は認められませんでした。
光ケーブル	MDFまで引き込み済み。(NTT)
電気容量	56VA/m <sup>2</sup>
全館停電日	法定点検として年に一度実施。
館内細則	管理上の約束事をまとめた館内細則あり。
業者指定	内装工事、清掃などの業者は指定あり。
業務形態	業務受託物件（PBM）



東京メトロ日比谷線

**「築地」** 駅 徒歩 **2** 分

都営地下鉄浅草線

**「東銀座」** 駅 徒歩 **4** 分

東京メトロ有楽町線

**「新富町」** 駅 徒歩 **7** 分

都営地下鉄大江戸線

**「築地市場前」** 駅 徒歩 **7** 分

貸室 (参考)



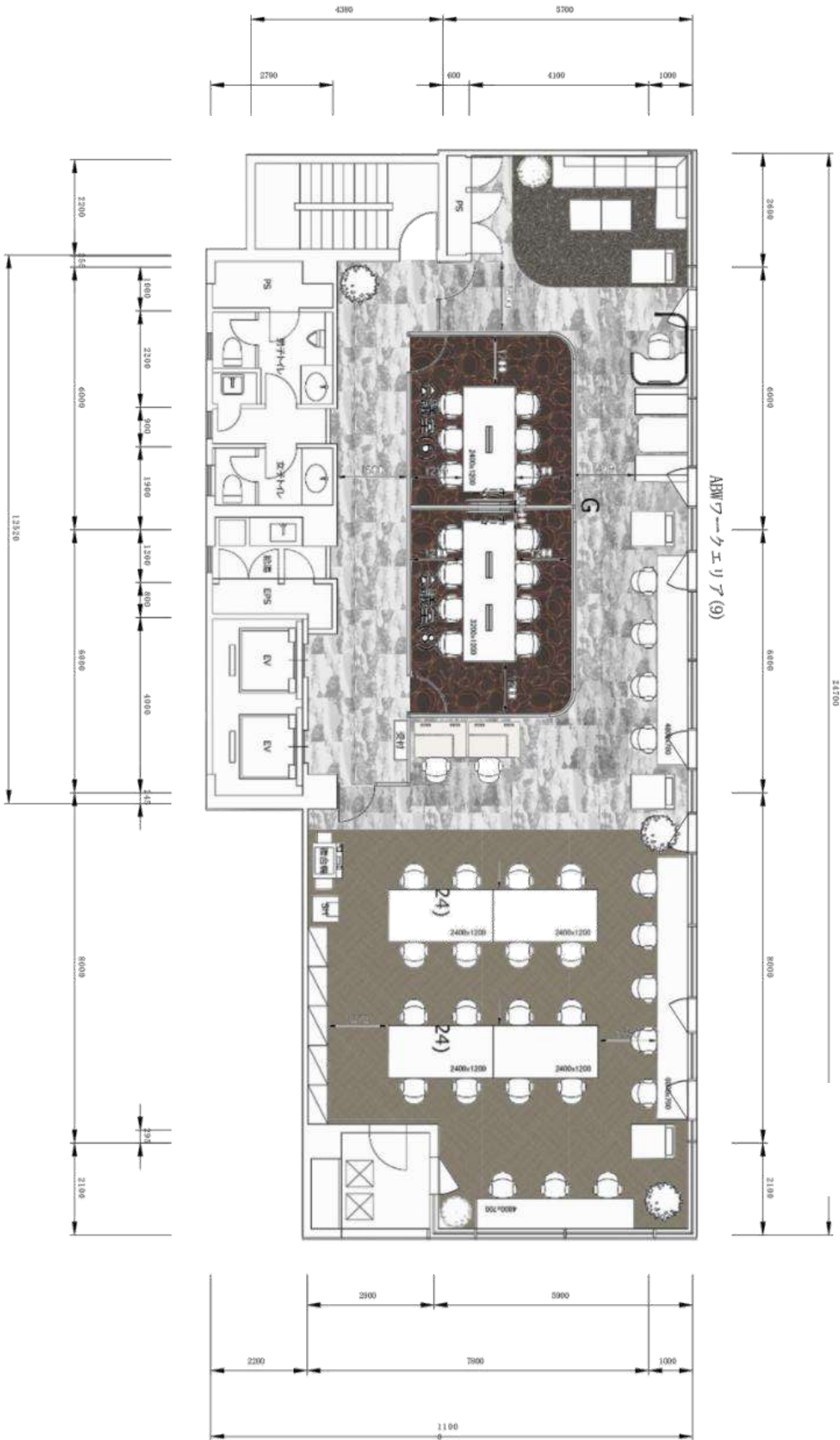
**トイレ・給湯室リニューアル済**



エントランス



# Daiwa築地ビル レイアウトプラン (30人用)





お問い合わせ先  
株式会社ザイマックス

担当：大工原（だいくはら） ☎ 080-4162-5096