



ザイマックス木場公園ビル

ザイマックスキバコウエンビル

木場公園の緑を呼吸する、次代のワークプレイス

SELLING POINTS

東西線「木場駅」
徒歩1分

SELLING POINTS

レイアウトしやすい
無柱区画

SELLING POINTS

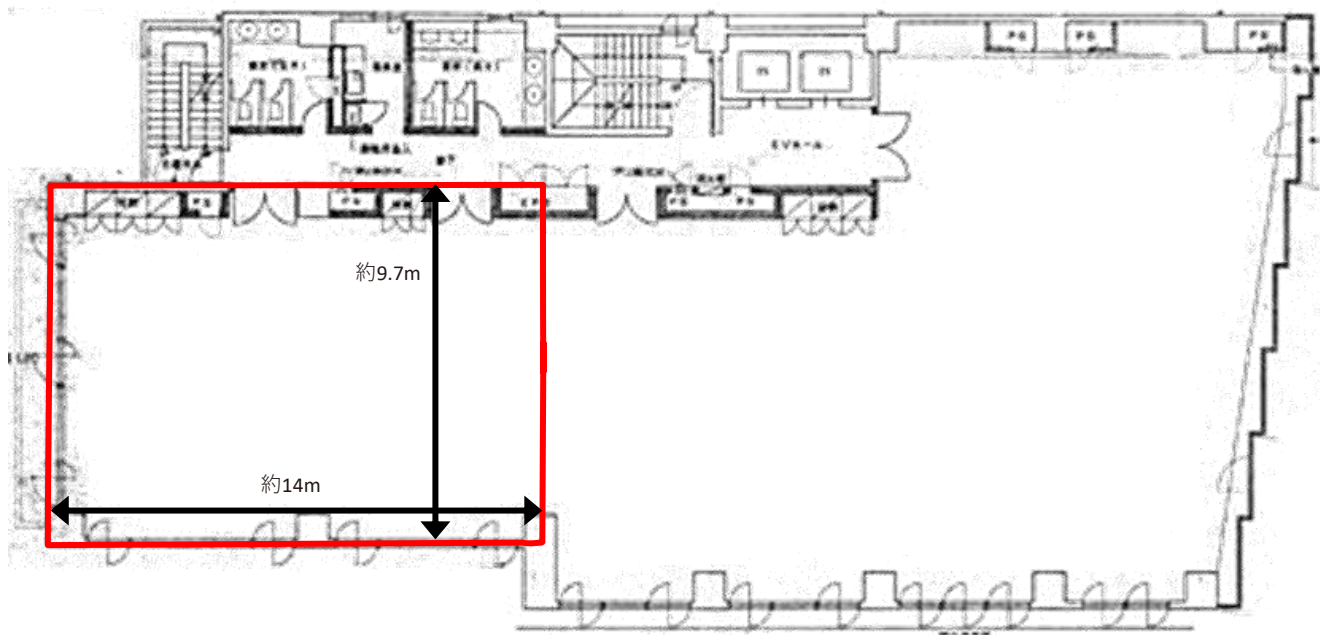
木場公園に隣接した
癒やしの環境

区画情報

4F
平面図 (事務所)

契約面積：**40.81** 坪 (134.92㎡)

天高：2,700mm OA：70mm※有効50mm程度 床荷重：300kg/㎡



男子トイレ 2室・小2基
女子トイレ 2室

↑ 天井高
2,700mm

↓ 床荷重
300kg/㎡

OAフロア
70mm

個別空調

写真



エントランス (外)



エントランス (中)



エントランスホール



エレベーターホール



郵便ポスト



館銘板

物件概要

- ビル開館時間／正面出入口（外側自動扉）：月～土 5：00～22：00 日祝 5：00～20：00は常時開館
正面出入口（内側自動扉）：月～土 7：00～22：00は常時開館（日祝は閉館）
通用口：月～土 7：00～22：00（日祝は閉館）
ビルの使用および入退室は24時間可能
上記以外の時間帯もカードキーにて通用口より24時間入退館可能
年末年始等の開館日程は別途連絡
- 天井高／2,700mm ※OA床からの計測
- 床仕様／OA床 70mm
- 床荷重／300kg/m²
- 照明器具／LED
- 電気容量／40VA/m² ※増設に関しては応相談
- 空調方式／個別空調 テナントにて空調設定可能
- エレベーター／乗用2基（9人乗・重量制限600kg）
出入口：W800mm × H2,100mm かが内：W1,400mm × D1,100mm
- 警備／機械警備
警備セット後の室内はパッシブセンサー（人感センサー）が作動
- 喫煙所／なし
- アスベスト／なし
- 光ケーブル／MDFまで引き込み済
- 全館停電日／3年に1回「全館停電」を実施
- 耐震基準／新耐震基準
- 館内細則／管理上の約束事をまとめた館内細則あり
- 業者指定／内装工事、清掃などの業者は指定あり
- 貸主／株式会社ザイマックス
- 業務形態／業務受託物件（PBM）
- 非常用発電機／なし
- フラPPERゲート／なし
- 貸会議室／なし

ROOM RENTAL INFORMATION

賃貸借室のご案内

階数	契約面積 (㎡)	契約面積 (坪)	用途	賃料/坪	共益費/坪	敷金	入居可能日	契約形態
4F	134.92㎡	40.81坪	事務所	ご相談	賃料に含む	12ヶ月	2026年7月1日	普通借

- ・契約面積はネット面積となります。契約面積は壁芯計算にて算出。
- ・敷金償却なし、再契約料なし。
- ・2026年6月時点の情報です。

諸費用

- 電気料/個別メーターにて課金
- 空調費/電気料の請求に含む
- 水道料/共用部使用量を面積按分して請求
- 清掃料/専用部清掃は指定業者と別途契約 標準仕様@1,500円/坪・月（共用部分を含まず）
- 社名案内板/エントランスに社名案内板あり
案内板の作成費用はテナント負担（色・字体：指定あり）
- その他実費/入退館カードの追加発行等は実費負担（入居3枚は無料貸与）
- 駐車場/機械式駐車場（屋根あり6台 屋根なし4台）
サイズ制限（屋根あり：全長5.30m、全幅1.90m、全高1.50m、重量2.0以内）
サイズ制限（屋根なし：全長4.90m、全幅1.80m、全高1.50m、重量1.6以内）
駐車料金：30,000円/台（2台セットのご契約のみ） 敷金：2ヶ月

※連帯保証人を立てていただくようお願いいたします。
※契約書の捺印は実印をお願いいたします。
※入居審査のために各種資料をご提出いただき、また、お時間をいただくことがございますので、予めご了承ください。
※お支払いいただく賃料等（敷金を除く）には別途消費税が発生いたします。

