



ダイヤモンドビル

明治通りに面する 1,100坪超の希少物件
2027年1月 大規模リニューアル予定

SELLING POINTS

**大規模
リニューアル予定**

共用部・専有部を刷新

SELLING POINTS

**希少な
1棟 1,100坪超**

※募集フロア:事務所区画(2~9階)

SELLING POINTS

**明治通り沿いの
好アクセス**

明治神宮前駅:徒歩3分

物件概要

- 所在地(住居表示)／東京都渋谷区神宮前6-12-17

- 交通／東京メトロ千代田線・副都心線「明治神宮前」駅 7番出口 徒歩3分
JR山手線「原宿」1番出口 駅徒歩7分

- 構造／鉄骨造

- 規模／地上9階・塔屋1階

- 敷地面積／1,017.300㎡（登記面積）

- 延床面積／6,051.719㎡

- 竣工／1990年11月

- 基本設計／株式会社山下設計

- 実施設計・施工／大成建設株式会社

MAP

現地案内図



東京メトロ千代田線・副都心線

「明治神宮前」駅

7番出口 徒歩 **3** 分

J R 山手線

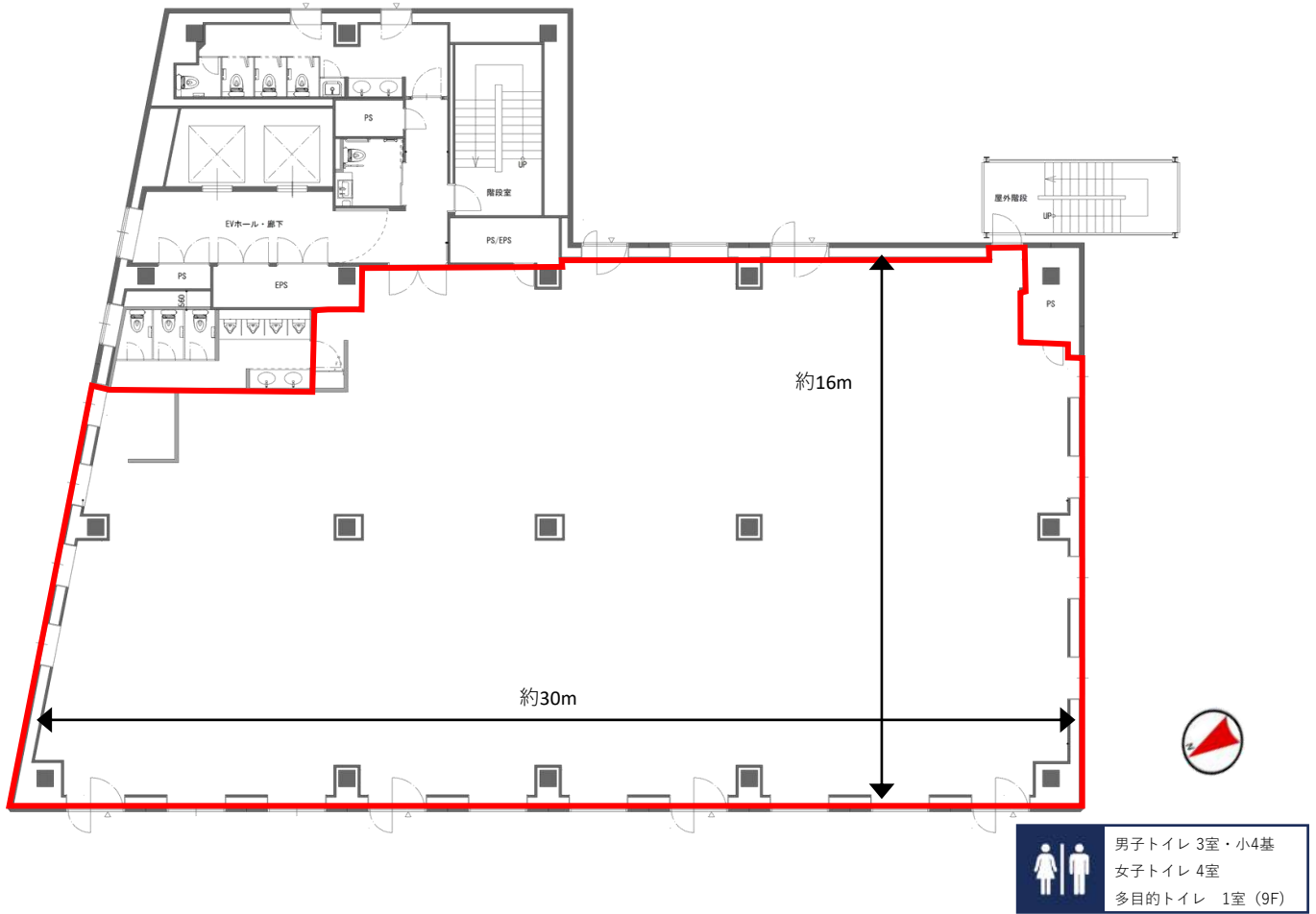
「原宿」駅

徒歩 **7** 分

区画情報

9F
平面図（事務所）

契約面積：**139.09** 坪（459.83㎡）
※計画段階の数字です。面積は変動する可能性があります。
天高：2,400mm OA：50mm 床荷重：300kg/㎡



天井高
2,400mm



OAフロア
50mm



床荷重
300kg/㎡

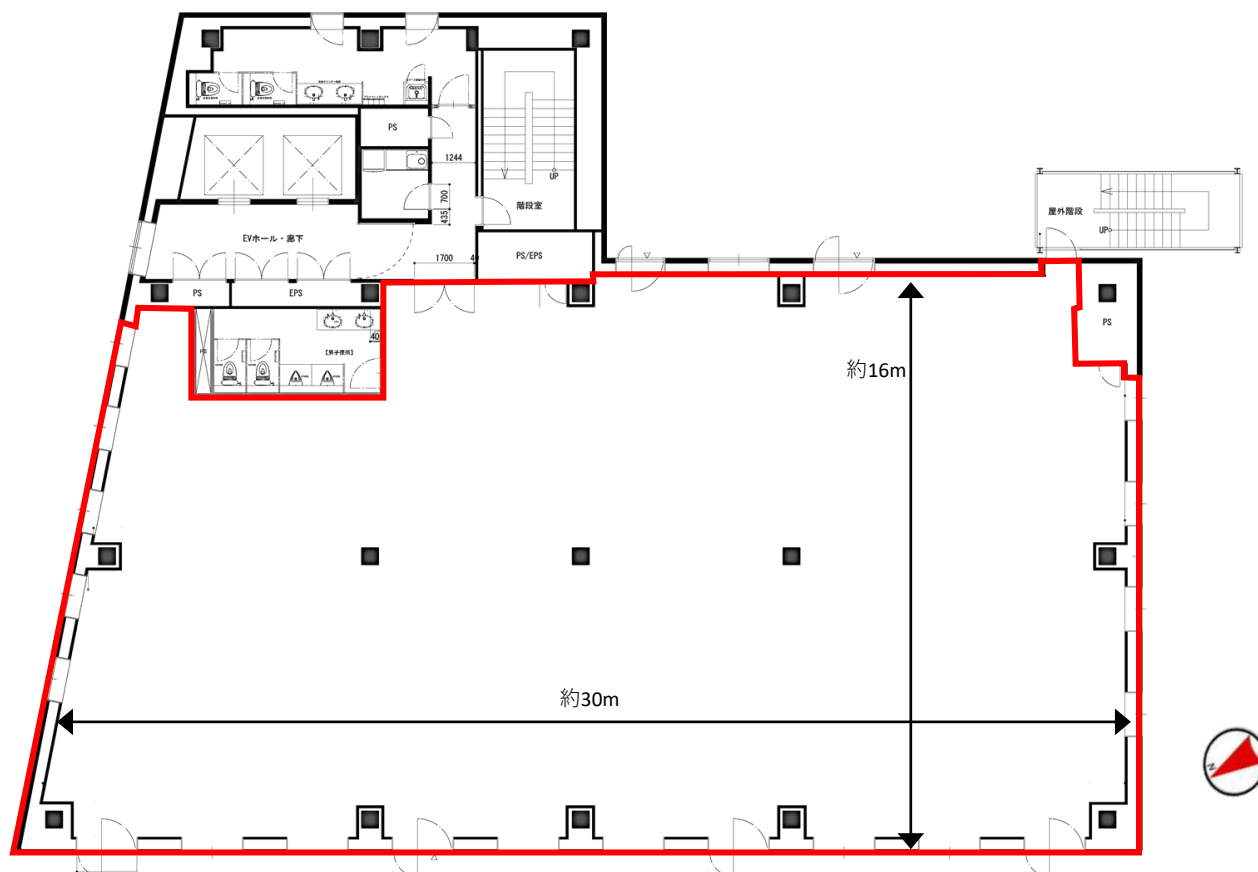


個別空調

区画情報

5-8F
 平面図 (事務所)

契約面積：**140.94** 坪 (465.95㎡)
 ※計画段階の数字です。面積は変動する可能性があります。
 天高：2,400mm OA：50mm 床荷重：300kg/㎡



男子トイレ 2室・小2基
 女子トイレ 2室
 多目的トイレ 1室 (9F)

↑ 天井高
2,400mm

OAフロア
50mm

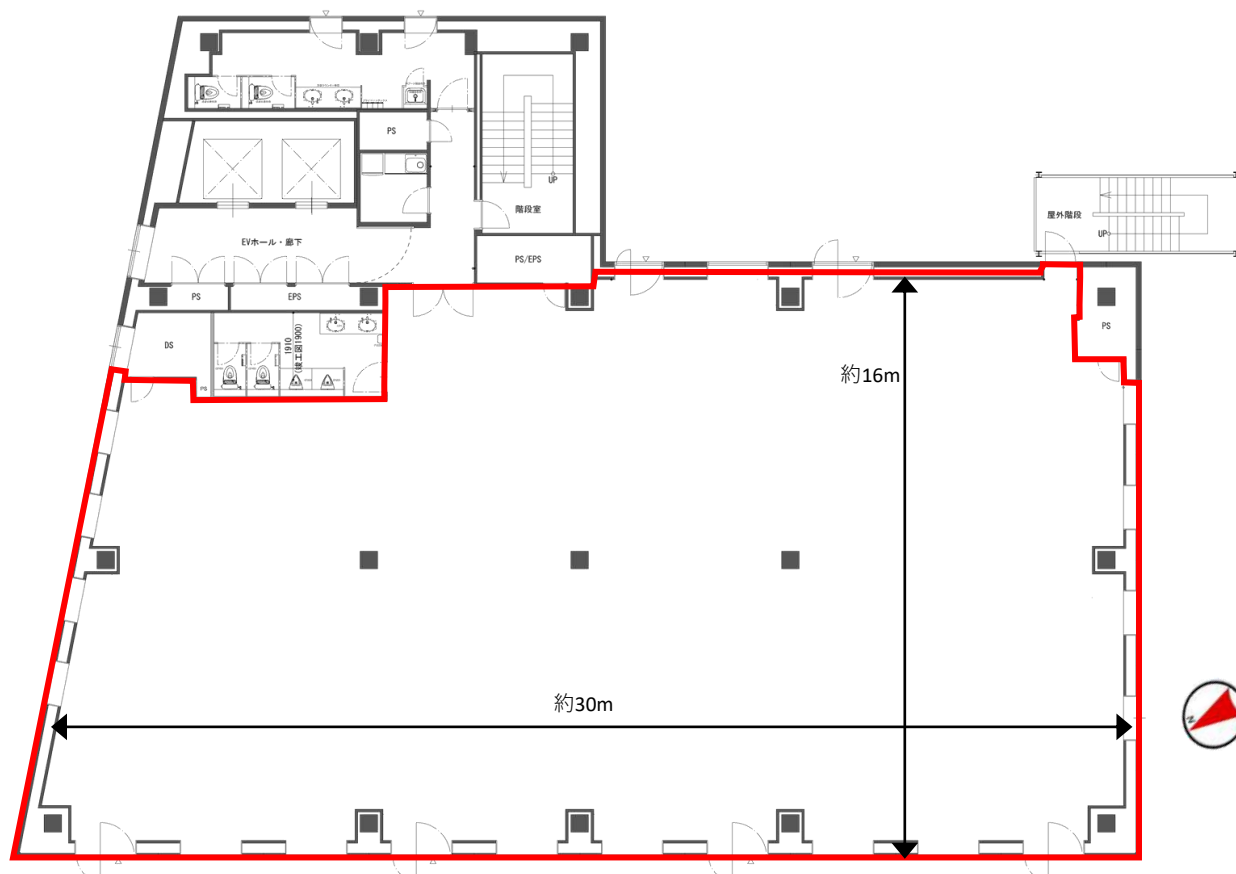
↓ 床荷重
300kg/㎡

個別空調

区画情報

4F
平面図（事務所）

契約面積：**139.68** 坪 (461.77㎡)
※計画段階の数字です。面積は変動する可能性があります。
天高：2,400mm OA：50mm 床荷重：300kg/㎡



男子トイレ 2室・小2基
女子トイレ 2室
多目的トイレ 1室 (9F)



天井高
2,400mm



OAフロア
50mm



床荷重
300kg/㎡

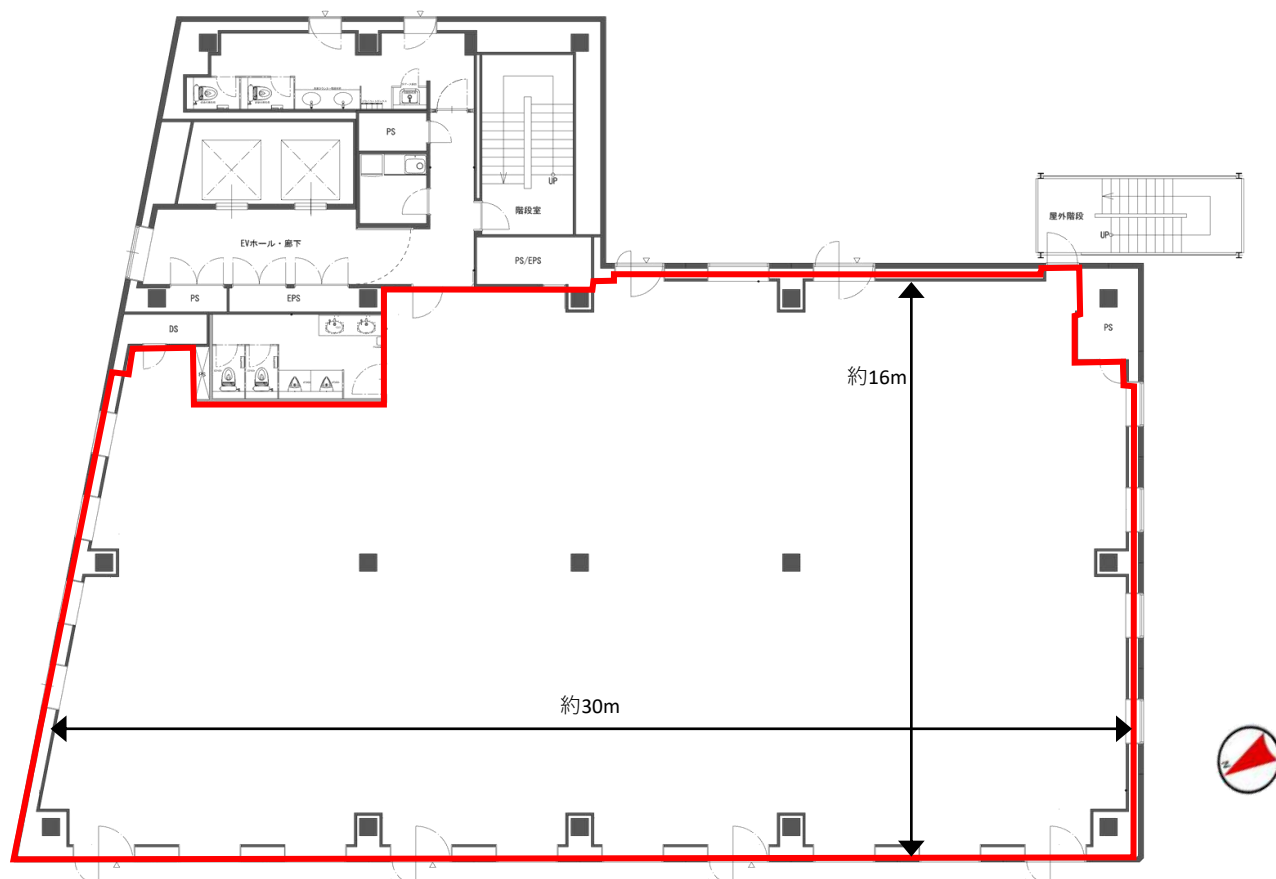


個別空調

区画情報

3F
平面図（事務所）

契約面積：**140.31** 坪（463.85㎡）
※計画段階の数字です。面積は変動する可能性があります。
天高：2,400mm OA：50mm 床荷重：300kg/㎡



男子トイレ 2室・小2基
女子トイレ 2室
多目的トイレ 1室（9F）

↑
天井高
2,400mm

↓
OAフロア
50mm

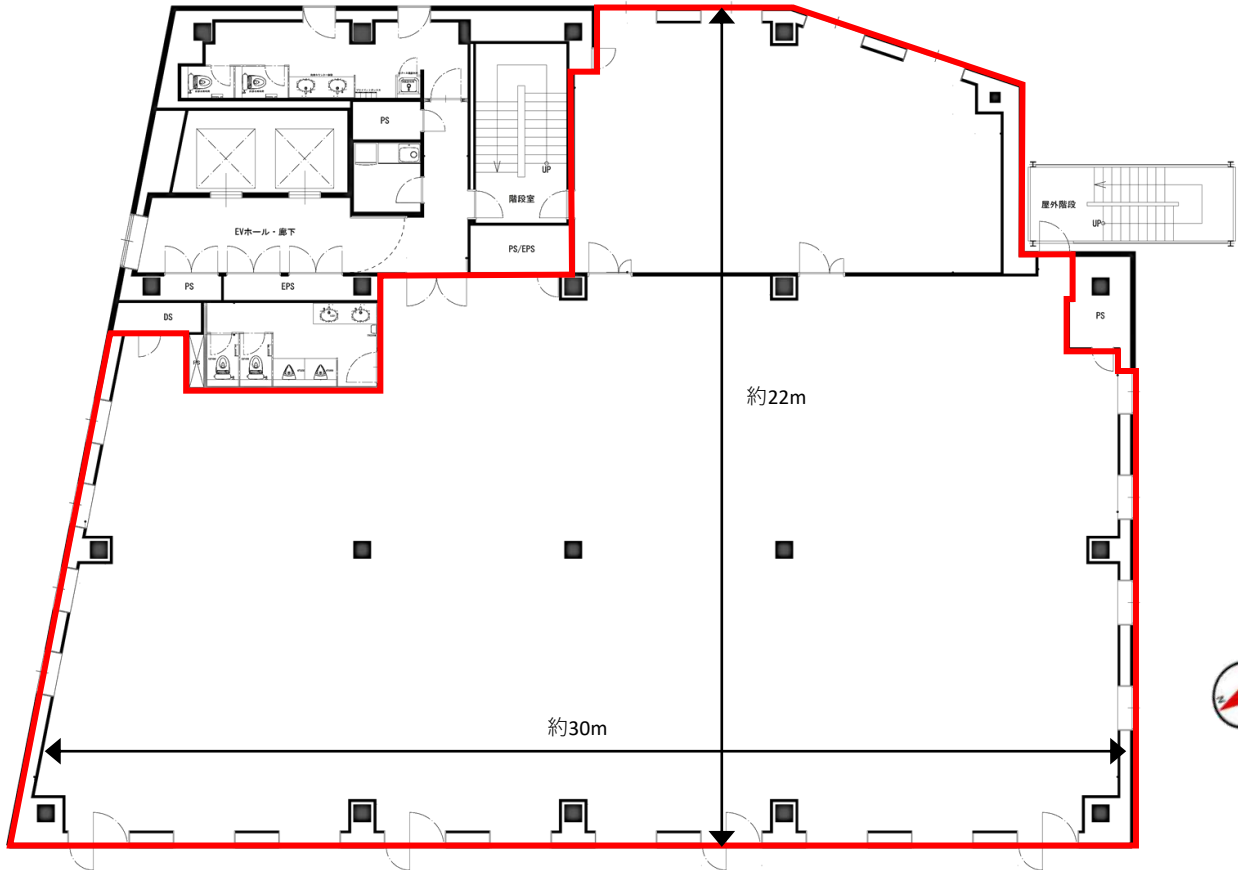
↓
床荷重
300kg/㎡

≡
個別空調

区画情報

2F
平面図 (事務所)

契約面積：**164.61** 坪 (544.17 m^2)
 ※計画段階の数字です。面積は変動する可能性があります。
 天高：2,400mm OA：50mm 床荷重：300 kg/m^2



男子トイレ 2室・小2基
 女子トイレ 2室
 多目的トイレ 1室 (9F)



天井高
2,400mm



OAフロア
50mm



床荷重
300 kg/m^2



個別空調

物件概要

- ビル開館時間／相談

- 天井高／2,400mm ※OA床上からの計測

- 床仕様／OA床 50mm

- 床荷重／300kg/m²

- 照明器具／LED

- 電気容量／100VA/m²

- 空調方式／個別空調

- エレベーター／乗用2基（15人）重量制限1,000kg
出入口：W900mm×H2,100mm かご内：1,600mm×D1,500mm×H2,300mm
※竣工図の寸法を記載

- 警備／機械警備

- 喫煙所／なし

- 光ケーブル／確認中

- 全館停電日／確認中

- 耐震基準／新耐震基準

- 館内細則／管理上の約束事をまとめた館内細則あり

- 業者指定／内装工事、清掃などの業者は指定あり

- 貸主／株式会社ダイヤモンド社

- 業務形態／業務受託物件（PBM）

※計画段階の為変更となる場合がございます。

賃貸借室のご案内

階数	契約面積 (㎡)	契約面積 (坪)	用途	賃料/坪	共益費/坪	敷金	入居可能日	契約形態
9F	459.83㎡	139.09坪	事務所	ご相談	賃料に含む	12ヶ月	2027年2月 (予定)	定期
8F	465.95㎡	140.94坪	事務所	ご相談	賃料に含む	12ヶ月	2027年2月 (予定)	定期
7F	465.95㎡	140.94坪	事務所	ご相談	賃料に含む	12ヶ月	2027年2月 (予定)	定期
6F	465.95㎡	140.94坪	事務所	ご相談	賃料に含む	12ヶ月	2027年2月 (予定)	定期
5F	465.95㎡	140.94坪	事務所	ご相談	賃料に含む	12ヶ月	2027年2月 (予定)	定期
4F	461.77㎡	139.68坪	事務所	ご相談	賃料に含む	12ヶ月	2027年2月 (予定)	定期
3F	463.85㎡	140.31坪	事務所	ご相談	賃料に含む	12ヶ月	2027年2月 (予定)	定期
2F	544.17㎡	164.61坪	事務所	ご相談	賃料に含む	12ヶ月	2027年2月 (予定)	定期

・契約面積は壁芯計算にて算出。 ※計画段階の数字です。面積は変動する可能性があります。
・敷金償却なし、再契約料なし。
・2026年4月時点の情報です。

諸費用

- 電気料／相談
- 空調料／電気料に含む
- 水道料／共益費に含む
- 清掃料／専用部清掃は指定業者と別途契約
- 社名案内板／エントランスに社内案内板あり
作成費用は貸主負担 ※変更時の作成費用はテナント負担（色・字体：指定あり）
- その他実費／管球の交換、入退館カードの追加発行等は実費負担
- 駐車場／機械式駐車場
サイズ制限：全長5.05m、全幅1.85m、全高1.55m
駐車料金：要相談

※上記諸費用の額は変更させていただくことがあります。

※連帯保証人を立てていただくようお願いいたします。

※契約書の捺印は実印をお願いいたします。

※入居審査のために各種資料をご提出いただき、また、お時間をいただくことがございますので、予めご了承ください。

※お支払いいただく賃料等（敷金を除く）には別途消費税が発生いたします。

