



S r e e d E B I S U

スリードエビス

JR恵比寿駅徒歩3分

感性の高い人々が行き交う、活気ある周辺環境！

SELLING POINTS

2019年竣工の
築浅物

SELLING POINTS

スケルトン天井で
高いデザイン性

SELLING POINTS

スタイリッシュな外観
視認性◎

OUTLINE

物件概要

- 所在地(住居表示)／東京都渋谷区恵比寿1-20-4
- 交通／ JR山手線「恵比寿」駅 徒歩3分
東京メトロ日比谷線「恵比寿」駅 徒歩4分
- 構造／鉄骨造・一部鉄骨鉄筋コンクリート造
- 規模／地上8階 地下1階
- 敷地面積／237.41㎡（登記面積）
- 延床面積／1,252.89㎡
- 竣工／2019年3月
- 基本設計／株式会社JR東日本建築設計事務所
- 実施設計・施工／株式会社久保工

MAP

現地案内図



J R 山手線

「恵比寿」駅

徒歩 **3**分

東京メトロ日比谷線

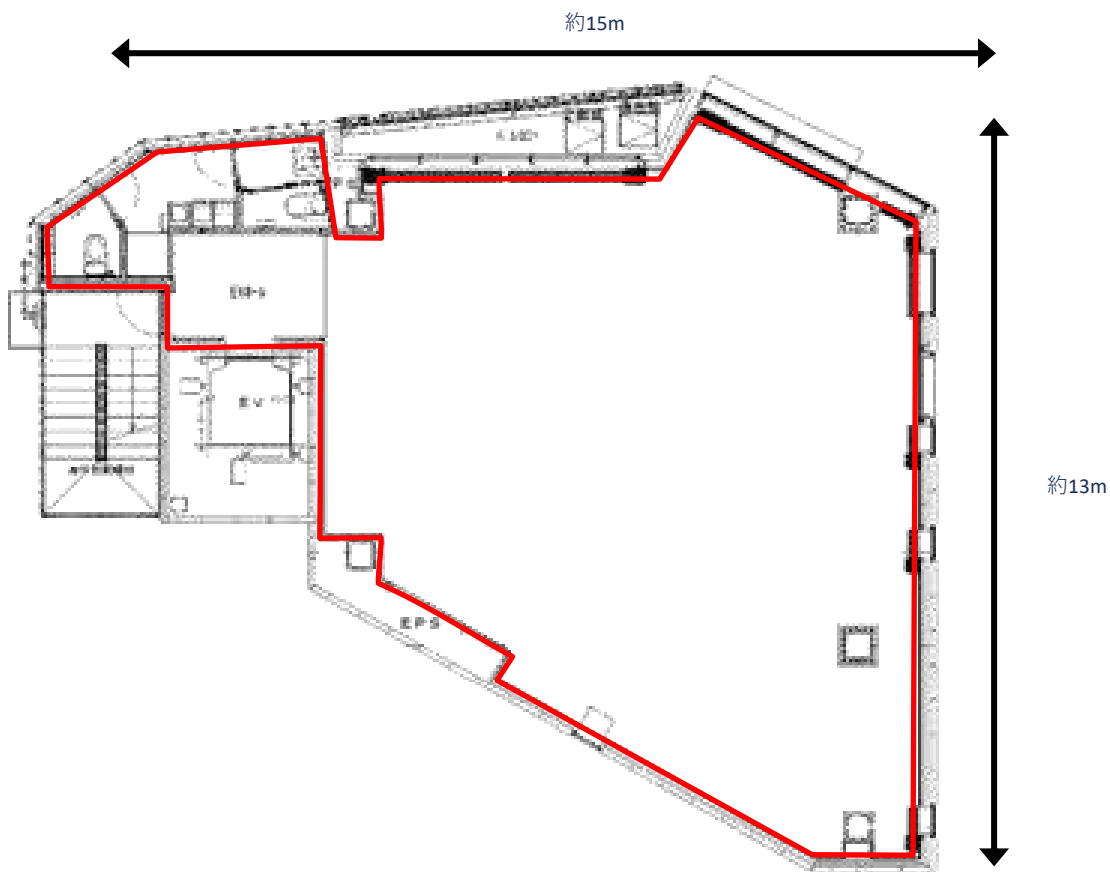
「恵比寿」駅

徒歩 **4**分

区画情報

6F
平面図 (事務所)

契約面積：**36.82** 坪 (121.72㎡)
天高：3,450mm (一部2,550mm) OA：40mm 床荷重：300kg/㎡



男子トイレ 1室
女子トイレ 1室

↑ 天井高
3,450mm
※一部2,550mm

↓ 床荷重
300kg/㎡

OAフロア
40mm

個別空調



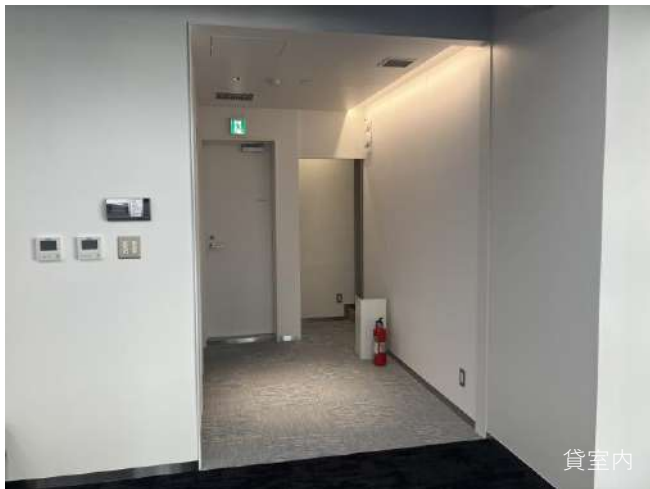
写真



エントランス (外側)



エントランス (内側)



貸室内



貸室内



貸室内



貸室内



トイレ

物件概要

- ビル開館時間／正面出入口：月～金（祝除く）8：00～20：00は常時開館（エントランス）
上記以外の時間帯もカードキーにて正面出入口より24時間入退館可能
年末年始等の開館日程は別途連絡
- 天井高／3,250mm（最小）
- 床仕様／OA床（40mm）
- 床荷重／300kg/m²
- 照明器具／LED
- 電気容量／電灯12KVA/m² ※動力なし
- 空調方式／個別空調
個別制御により24時間使用可能
- エレベーター／乗用1基（11人）
出入口：W800mm × H2,100mm かが内：W1,400mm × D1,350mm 重量制限750kg
- 警備／機械警備
警備セット後の室内はパッシブセンサー（人感センサー）が作動
- 喫煙所／なし
- アスベスト／なし
- 光ケーブル／MDFまで引き込み済み
- 全館停電日／年に1回「全館停電」を実施
- 耐震基準／新耐震基準
- 館内細則／管理上の約束事をまとめた館内細則あり
- 業者指定／内装工事、清掃などの業者は指定あり
- 貸主／合同会社ソラチエース
- 業務形態／業務受託物件（PBM）
- 非常発電機／なし
- フラッパーゲート／なし
- 貸会議室／なし

ROOM RENTAL INFORMATION

賃貸借室のご案内

階数	契約面積 (㎡)	契約面積 (坪)	用途	賃料/坪	共益費/坪	敷金	入居可能日	契約形態
6F	121.72㎡	36.82坪	事務所	ご相談	賃料に含む	6ヶ月	2026年9月1日	定借

- ・契約面積はグロス面積となります。契約面積は壁芯計算にて算出。
- ・敷金償却なし、再契約料なし。
- ・保証会社の利用は必須となります。
- ・2026年2月時点の情報です。

諸費用

- 電気料/個別メーターにて課金
※燃料費等調整単価・再エネ賦課金により変動
- 空調料/電気料の請求に含む
- 水道料/共益費に含む
※特殊機器設置の場合のみ別途課金
- 清掃料/専用部清掃、共用部清掃(トイレ・給湯室)とも指定業者と別途契約
- 社名案内板/エントランス等に社名案内板あり
案内板の作成費用はテナント負担 (色・字体:指定あり)
- その他実費/トイレトーパー代、入退館カードの追加発行等は実費負担
(入居時5枚は無料貸与。追加時は2,000円/枚、紛失時は抹消手数料5,000円/枚)
- 駐車場/なし

※連帯保証人を立てていただくようお願いいたします。
※契約書の捺印は実印をお願いいたします。
※入居審査のために各種資料をご提出いただき、また、お時間をいただくことがございますので、予めご了承ください。
※お支払いいただく賃料等(敷金を除く)には別途消費税が発生いたします。

