



# 東神ビルディング

## トウシンビルディング

「陸・海・空」を制する戦略拠点  
1フロア350坪超のビッグスケール・オフィス！

### SELLING POINTS

駅徒歩2分×羽田25分の  
好アクセス

### SELLING POINTS

54坪から700坪超まで  
フレキシブルに対応可能

### SELLING POINTS

24時間有人警備で  
「安心」を標準装備

## OUTLINE

### 物件概要

- 所在地(住居表示)／東京都品川区勝島1-5-21
- 交通／ 東京モノレール「大井競馬場前」駅 徒歩2分 京浜急行「立会川」駅 徒歩10分
- 構造／鉄骨造（一部鉄筋コンクリート造）
- 規模／地上8階 地下1階
- 敷地面積／26,641.44㎡（登記面積）
- 延床面積／12,009.48㎡
- 竣工／1993年7月
- 基本設計／株式会社小林建築研究所、三井建設一級建築士事務所
- 実施設計・施工／株式会社大林組

## MAP

### 現地案内図



東京モノレール

「大井競馬場前」駅

徒歩 2分

京浜急行

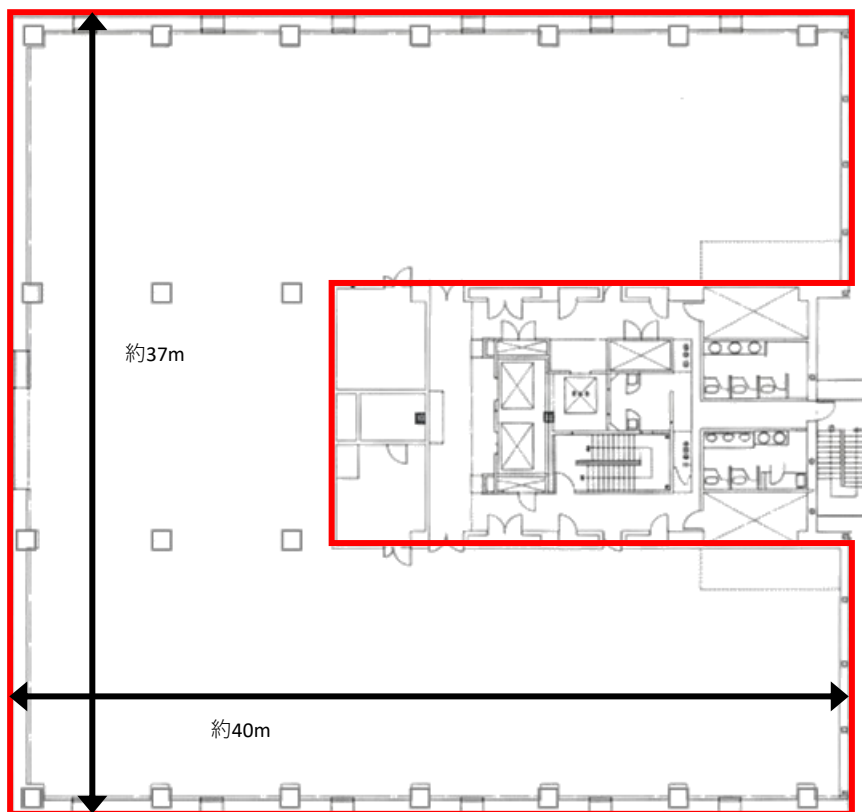
「立会川」駅

徒歩 10分

区画情報

6F、7F  
平面図（事務所）

契約面積：**357.20** 坪 (1,180.08㎡)  
天高：2,600mm OA：100mm 床荷重：300kg/㎡



男子トイレ 2室・小2基  
女子トイレ 3室



天井高  
2,600mm



床荷重  
300kg/㎡

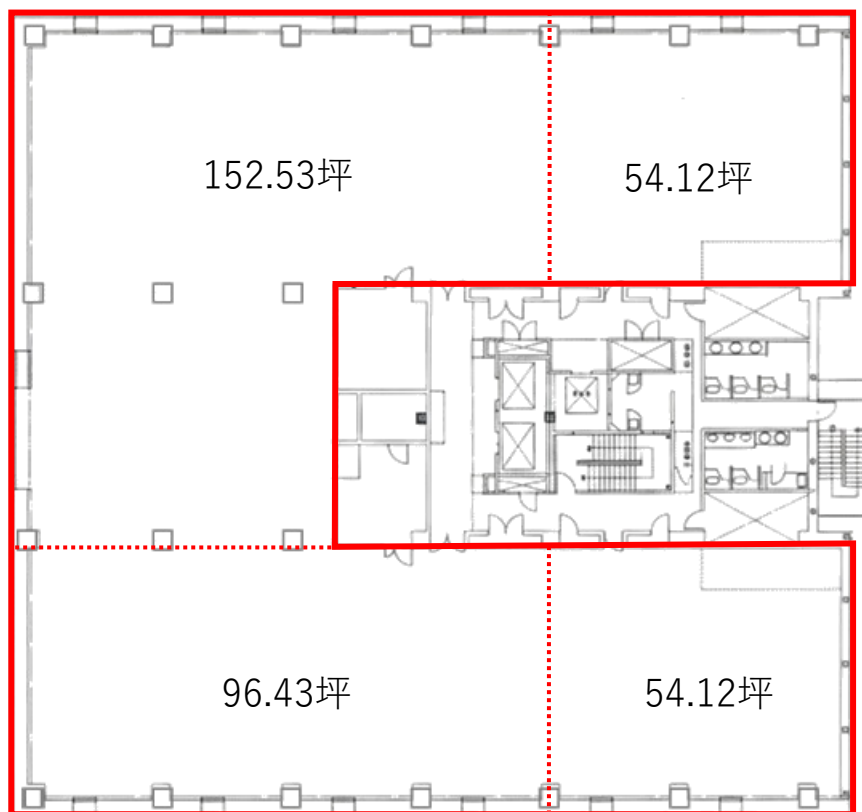


OAフロア  
100mm



個別空調

区画情報 (分割案)



..... 分割想定ライン



天井高  
2,600mm



床荷重  
300kg/m<sup>2</sup>



OAフロア  
100mm



個別空調

写真



エントランス



エントランスロビー



待合ホール



貨物用エレベーター



女性トイレ洗面台



女性トイレ



男性トイレ洗面台



男性トイレ

## 物件概要

- ビル開館時間／正面エントランス 月～土7：00～19：00は常時開館 ※日祝は閉館  
上記以外の時間帯もインターフォンで警備員に連絡し通用口より入退館可能
- 天井高／2,600mm
- 床仕様／OA床 100mm
- 床荷重／300kg/m<sup>2</sup>
- 照明器具／蛍光灯 ※LED化予定
- 電気容量／確認中
- 空調方式／個別空調
- エレベーター／乗用2基、人荷用1基
- 警備／室内の警備はなし（警備員24時間常駐）
- 喫煙所／なし
- 光ケーブル／共用部MDF(1F)まで引き込み済
- 全館停電日／年に1回「全館停電」を実施
- 耐震基準／新耐震基準
- 館内細則／管理上の約束事をまとめた館内細則あり
- 業者指定／内装工事、清掃などの業者は指定あり
- 貸主／三井物産グローバルロジスティクス株式会社
- 業務形態／業務受託物件（PBM）
- 非常発電機／あり（共用部分のみ）
- フラッパーゲート／なし
- 貸会議室／なし

## ROOM RENTAL INFORMATION

### 賃貸借室のご案内

階数	契約面積 (㎡)	契約面積 (坪)	用途	賃料/坪	共益費/坪	敷金	入居可能日	契約形態
7F	1,180.08㎡	357.20坪	事務所	ご相談	2,000円	12ヶ月	2026年11月1日	定借
6F	1,180.08㎡	357.20坪	事務所	ご相談	2,000円	12ヶ月	2026年11月1日	定借

- ・契約面積はネット面積となります。契約面積は壁芯計算にて算出。
- ・敷金償却なし、再契約料なし。
- ・2026年5月時点の情報です。

### 諸費用

- 電気料/個別メーターにて課金
- 空調料/電気料の請求に含む
- 水道料/個別メーターにて課金
- 清掃料/専用部清掃は指定業者と別途契約
- 社名案内板/エントランス・各階エレベーターホールに社名案内板あり  
案内板の作成費用はテナント負担（色・字体：指定あり）
- その他実費/蛍光灯の交換、貸室鍵の追加発行等は実費負担  
(入居時に鍵1本を無償貸与)
- 駐車場/平置き駐車場、立体駐車場、11号館屋上駐車場あり  
※空き状況、賃料は別途お問い合わせください

※連帯保証人を立てていただくようお願いいたします。

※契約書の捺印は実印をお願いいたします。

※入居審査のために各種資料をご提出いただき、また、お時間をいただくことがございますので、予めご了承ください。

※お支払いいただく賃料等（敷金を除く）には別途消費税が発生いたします。

