



両国中屋ビル

リョウゴクナカヤビル

両国駅前、京葉通り沿いの好立地！！

SELLING POINTS

駅距離2分の好立地

SELLING POINTS

京葉通り沿いで
視認性抜群

SELLING POINTS

男女別トイレ・給湯室を
室外に完備

OUTLINE

物件概要

- 所在地(住居表示)／東京都墨田区両国3-21-16
- 交通／ JR線「両国」駅 徒歩2分
- 構造／鉄骨鉄筋コンクリート造
- 規模／地上9階 塔屋1階
- 敷地面積／260.48㎡（登記面積）
- 延床面積／1,323.63㎡
- 竣工／1999年12月
- 基本設計／株式会社陽栄太陽ハウジング
- 実施設計・施工／三井建設株式会社

MAP

現地案内図



J R 線

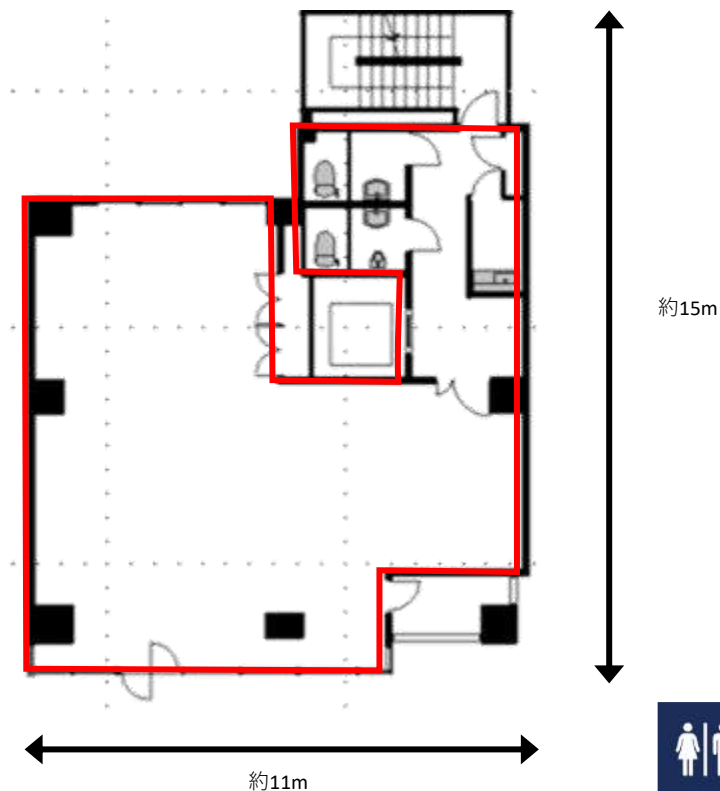
「両国」駅

徒歩 **2** 分

区画情報

6F
平面図 (事務所)

契約面積：**32.65** 坪 (107.93m²)
天高：2,500mm OA：70mm 床荷重：300kg/m²



約15m

約11m



男子トイレ 1室・小1基
女子トイレ 1室



天井高
2,500mm



床荷重
300kg/m²



OAフロア
70mm

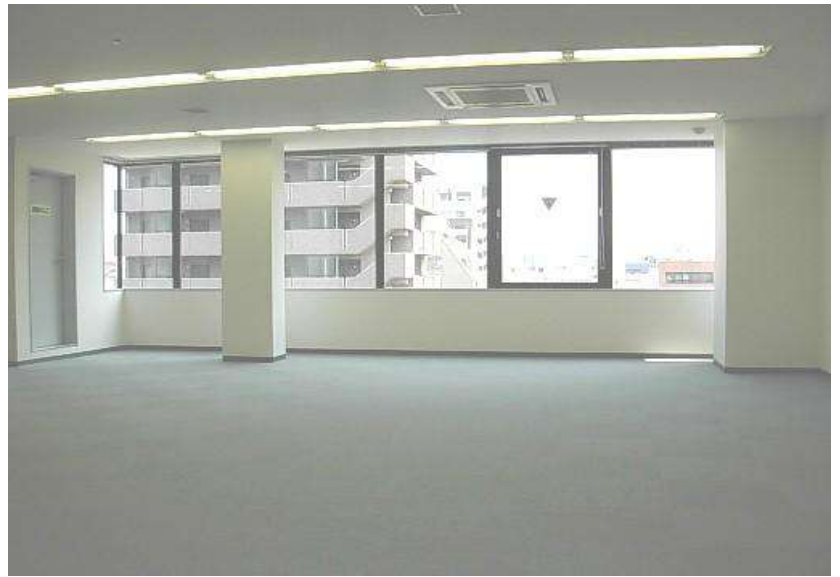


個別空調



参考 (基準階貸室)

写真



物件概要

- ビル開館時間／ビルの使用および入退室は24時間可能
月～金（祝除く）8：00～20：00は常時開館（エントランス）
上記以外の時間帯もテンキーにて入退館可能
年末年始等の開館日程は別途連絡

- 天井高／2,500mm ※OA床からの計測

- 床仕様／OA床（70mm）

- 床荷重／300kg/m²

- 照明器具／LED

- 電気容量／70VA/m² ※増設については応相談

- 空調方式／個別空調
3台の個別制御空調（1系統）

- エレベーター／乗用1基（11人乗）
出入口：W800mm × H2,100mm かが内：W1,400mm × D1,350mm 重量制限750kg

- 警備／機械警備
警備セット後の室内はパッシブセンサー（人感センサー）が作動
警備セット後の各扉にマグネット式センサーが作動

- 喫煙所／なし

- アスベスト／「元請施工会社に拠る平成17年10月28日付の報告によると、吹付アスベストの使用はないとされています」

- 光ケーブル／各階IDFまで引き込み済み（NTT）

- 全館停電日／3年に1回「全館停電」を実施

- 耐震基準／新耐震基準

- 館内細則／管理上の約束事をまとめた館内細則あり

- 業者指定／内装工事、清掃などの業者は指定あり

- 貸主／中屋ビル株式会社

- 業務形態／業務受託物件（PBM）

- 非常発電機／なし

- フラッパーゲート／なし

- 貸会議室／なし

ROOM RENTAL INFORMATION

賃貸借室のご案内

階数	契約面積 (㎡)	契約面積 (坪)	用途	賃料/坪	共益費/坪	敷金	入居可能日	契約形態
6F	107.93㎡	32.65坪	事務所	ご相談	3,000円	12ヶ月	2026年9月13日	普通借

- ・契約面積はグロス面積となります。※実効面積：86.80㎡（26.26坪）契約面積は壁芯計算にて算出。
- ・敷金償却なし、再契約料なし。
- ・2026年3月時点の情報です。

諸費用

- 電気料/個別メーターにて課金
- 空調料/電気料の請求に含む
- 水道料/共益費に含む
- 清掃料/専用部清掃は指定業者と別途契約
- 社名案内板/エントランス等に社名案内板あり
案内板の作成費用はテナント負担（色・字体：指定あり）
- その他実費/セキュリティカードの追加発行等は実費負担
入居時セキュリティカード3枚、ルームキー1本は無料支給
カードキー追加時は3,000円/枚、紛失時は抹消手数料10,000円/枚
- 駐車場/なし

※連帯保証人を立てていただくようお願いいたします。
※契約書の捺印は実印をお願いいたします。
※入居審査のために各種資料をご提出いただき、また、お時間をいただくことがございますので、予めご了承ください。
※お支払いいただく賃料等（敷金を除く）には別途消費税が発生いたします。

