



JRE南池袋ビル

ジェイアールイーミナミイケブクロビル

RE100対応の再生可能エネルギー導入ビル

SELLING POINTS

駅徒歩6分

SELLING POINTS

周辺には
飲食店多数あり

SELLING POINTS

開放感のある
エントランス

OUTLINE

物件概要

- 所在地(住居表示)／東京都豊島区南池袋1-13-23
- 交通／ JR線「池袋」駅 徒歩6分
- 構造／鉄骨鉄筋コンクリート造（一部鉄骨造）
- 規模／地上8階 地下1階
- 敷地面積／1,384.56㎡（登記面積）
- 延床面積／8,074.08㎡
- 竣工／1989年12月
- 基本設計／株式会社入江三宅設計事務所
- 実施設計・施工／清水建設株式会社

MAP

現地案内図



J R 線
東京メトロ丸ノ内線、有楽町線
西武池袋線

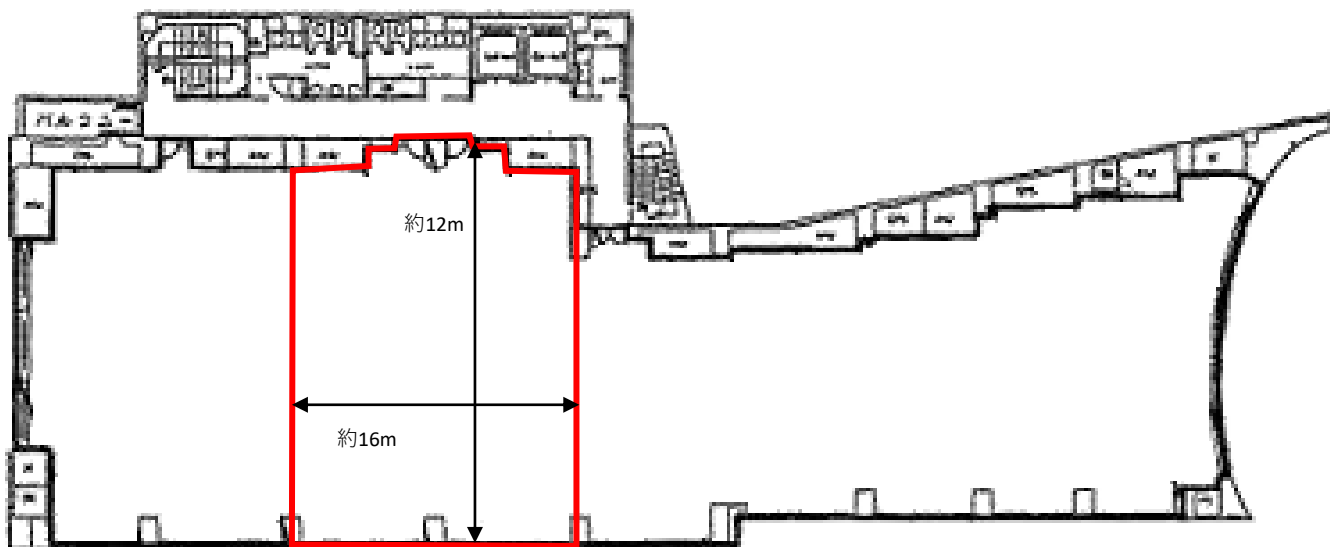
「池袋」駅

徒歩 **6** 分

区画情報

7F
平面図 (事務所)

契約面積：**69.96** 坪 (231.27㎡)
天高：2,400mm OA：100mm 床荷重：300kg/㎡



男子トイレ 2室・小3基
女子トイレ 2室

↑ ↓ 天井高
2,500mm

OA床
100mm

↓ 床荷重
300kg/㎡

個別空調

写真



物件概要

- ビル開館時間／ビルの使用及び入退室は24時間可能
 - エントランス：月～土（祝除く）6：00～20：00は常時開館
 - 通用口：月～金（祝除く）8：00～19：30、土(祝除く) 8：00～17：00は常時開館
 - 日曜・祝日は閉館日
 - 年末年始等の開館日程は別途連絡

- 天井高／2,500mm

- 床仕様／OA床（100mm）

- 床荷重／300kg/m²

- 照明器具／LED

- 電気容量／40VA/m² ※増設に関しては応相談

- 空調方式／個別空調 ※24時間使用可能

- エレベーター／乗用2基（15人）
 - 出入口：W900mm × H2,100mm かご内：W1,600mm × H2,200mm 重量制限1,000kg

- 警備／機械警備
 - 警備セット後の室内はパッシブセンサー（人感センサー）が作動

- 喫煙所／なし

- アスベスト／専門業者による図面による調査によると「除去や封じ込め、あるいは囲い込みが必要となる石綿吹き付けは施工されていないと判断できます。但し、解体等の作業を行う際は石綿含有の再確認が必要です」と報告あり

- 光ケーブル／MDFまで引き込み済（NTT）

- 全館停電日／年に1回「全館停電」を実施

- 耐震基準／新耐震基準

- 館内細則／管理上の約束事をまとめた館内細則あり

- 業者指定／内装工事、清掃などの業者は指定あり

- 貸主／株式会社ザイマックス

- 業務形態／業務受託物件（PBM）

- 非常発電機／あり（共用部供給のみ）

- フラッパーゲート／なし

- 貸会議室／なし

ROOM RENTAL INFORMATION

賃貸借室のご案内

階数	契約面積 (㎡)	契約面積 (坪)	用途	賃料/坪	共益費/坪	敷金	入居可能日	契約形態
7F	231.27㎡	69.96坪	事務所	ご相談	賃料に含む	12ヶ月	2026年10月1日	定借

- ・契約面積はグロス面積となります。※実効面積：201.12㎡（60.84坪）契約面積は壁芯計算にて算出。
- ・敷金償却なし、再契約料なし。
- ・2026年4月時点の情報です。

諸費用

- 電気料／@30.15円（税別）/kwh ※個別メーターにて課金
- 水道料／共益費に含む
- 清掃料／専用部清掃は指定業者と別途契約 ※清掃の仕様、金額は別途応相談
- 看板料／ビル正面看板3ヶ所（袖看板表・裏、自立式看板） 25,000円／月
- 社名案内板／エントランスに社名案内板あり
※案内板の作成費用はテナント負担（色・字体：指定あり）
- その他実費／蛍光灯の交換、入退館カードの追加発行等は実費負担
（入居時3枚は無料貸与。追加費用3,000円/枚、紛失時は抹消手数料10,000円/枚）
- 駐車場／平置式・機械式駐車場
機械式駐車場サイズ制限（全長4.70m、全幅1.70m、全高1.50m、重量1.5 t 以内）
駐車料金 平面式：55,000円（税別）/台・月 敷金3ヶ月
機械式：35,000円（税別）/台・月 敷金3ヶ月
※駐車場は24時間使用可能

※連帯保証人を立てていただくようお願いいたします。
※契約書の捺印は実印をお願いいたします。
※入居審査のために各種資料をご提出いただき、また、お時間をいただくことがございますので、予めご了承ください。
※お支払いいただく賃料等（敷金を除く）には別途消費税が発生いたします。

